

PD SP  
800 i+DVERE PANELOVÉ  
SUPERIAL 800 i+

Skupina dverných systémov SP 800 bola rozšírená o riešenie panelových dverí SP 800 i+. Tepelne prerušený hliníkový systém určený na navrhovanie jednokrídlových panelových dverí. Toto riešenie sa vyznačuje veľmi dobrou tepelnou izoláciou a novými tesniacimi riešeniami. Systém je kompatibilný so systémom Superial. Krídlo je prispôsobené pre obojstranný panel.

## PD SP 800 i+

## POPIS SYSTÉMU

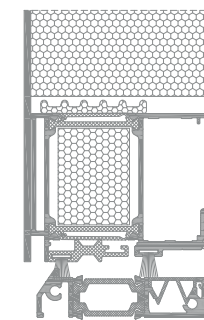
Systém s prerušeným tepelným mostom navrhnutý pre jednokrídlové panelové dvere.

Systém panelových dverí SP 800 i+ je riešený na podklade dverného systému SP 800 i+, ktorý sa vyznačuje veľmi dobrou tepelnou izoláciou a novými tesniacimi riešeniami.

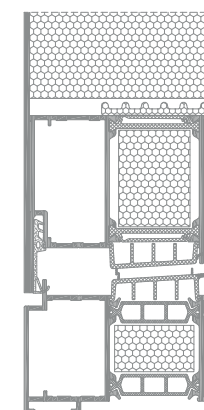
Systém je kompatibilný so systémom SUPERIAL. Krídlo je prispôsobené pre populárny obojstranný panel.

Možnosť použitia širokej škály panelov, ktoré sú k dispozícii v rôznych typoch, vzoroch a farbách. Pri výrobe dverí má možnosť výrobca aplikovať dekoratívne techniky vzhľadu panelov, čím je možné dosiahnuť individuálny charakter objektu.

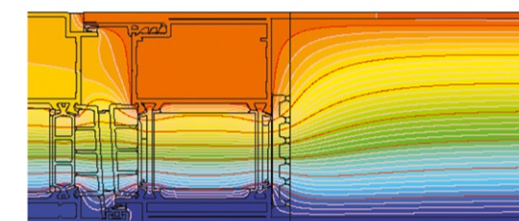
Široká škála farieb - paleta RAL (Qualicoat 1518), štruktúrne farby, farby Wood-like Aliplast, drevo efekt (Qualideco PL-0001), anóda, bicolor.



rez PD SP 800 i+



rez PD SP 800 i+



izotermické rozdelenie pre systém PD SP 800 i+

## SPECIFIKÁCIA PRODUKTU

SYSTÉM	MATERIÁL	HĽBKA RÁMU	HĽBKA KRÍDLA	HRÚBK VÝPLNE	TYPY OKIEN	TYPY DVERÍ
PD SP 800 i+	aluminium / poliamid	75 mm	75,5 mm	75 mm	—	otváracé

## TECHNICKÉ ÚDAJE

SYSTÉM	TEPELNÁ ISOLÁCIA Uf *	PRIEPUSTNOSŤ VZDUCHU	ZAŤAŽENIE VETROM	VODOTESNOSŤ
PD SP 800 i+	Uf od 1,60 W/m²K	Trieda 4; EN 12207	C5 (2000 Pa); EN 12210	8A (450 Pa); EN 12208

\* Tepelná izolácia závisí na kombinácii zloženia profilov a na hrúbke výplne.