



posuvné a skladacie systémy

Hliníkové systémy
pre stavebníctvo

www.aliplast.sk

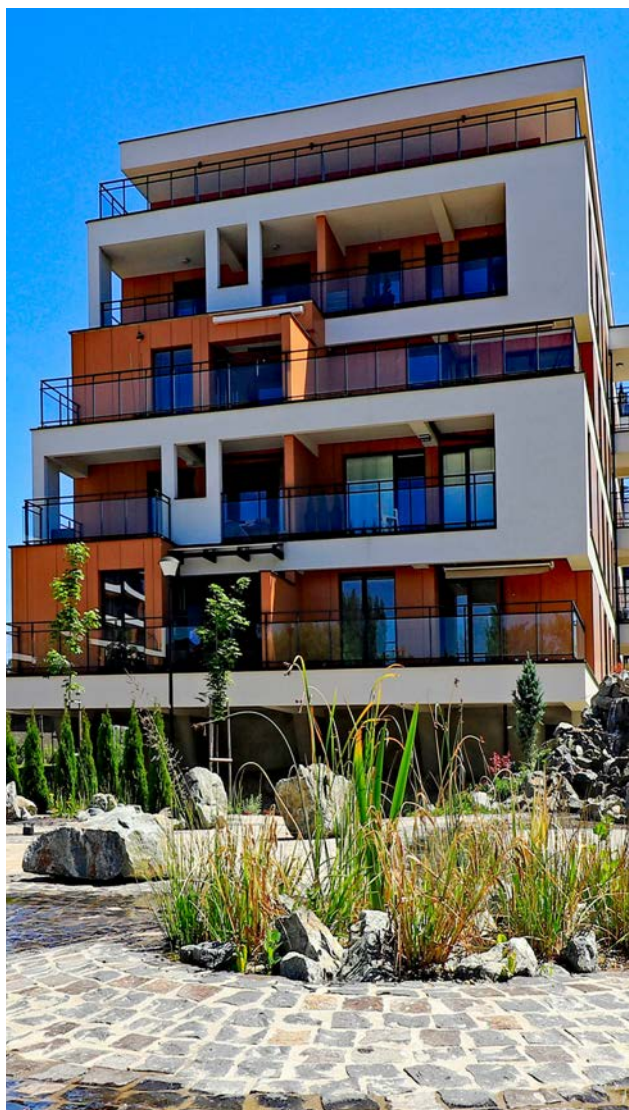


posuvné a skladacie systémy

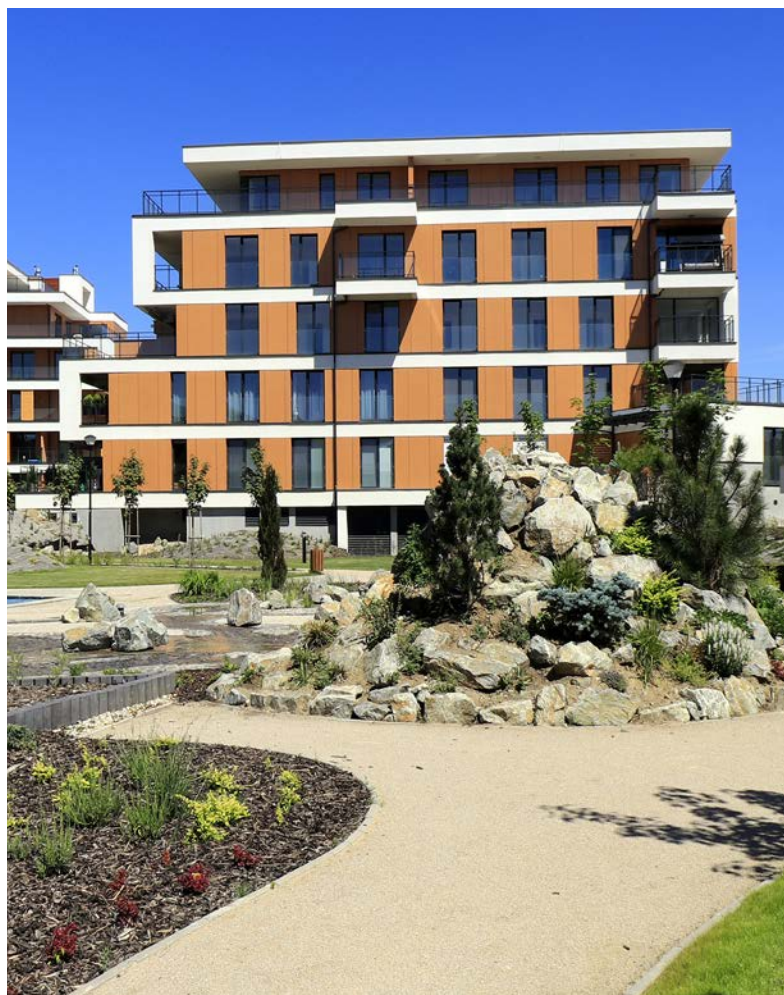
Obsah:

Posuvné systémy

Ultraglide	04
Ultraglide – možnosť nízky prah	06
Ultraglide – rohové riešenie 90°	08
Ultraglide Monorail	10
Ultraglide Thermo	12
Megaglide, Megaglide Monorail	14
Visoglide Plus	18
Modern Slide	20
Slide Plus	22
Slide Cold	24
Ecoslide	26
Slide Glass	28
Panorama – skladacie dvere	30



Park Anička
Koszyce, Słowacja
Producent: UNIX
Architekt: adf

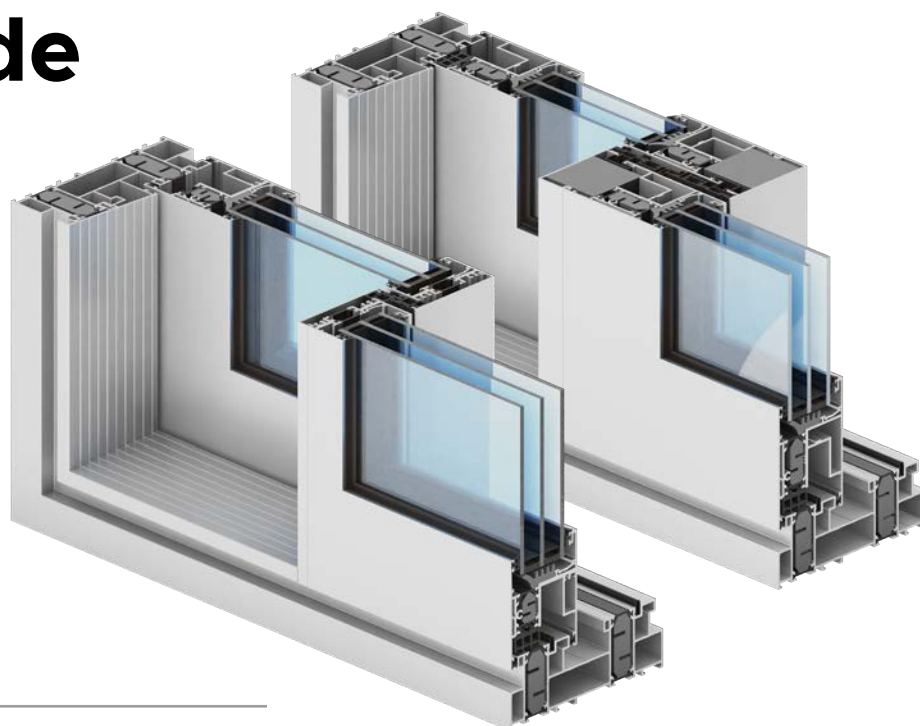


Park Anička
Koszyce, Słowacja
Producent: UNIX
Architekt: adf



posuvné systémy

Ultragliding



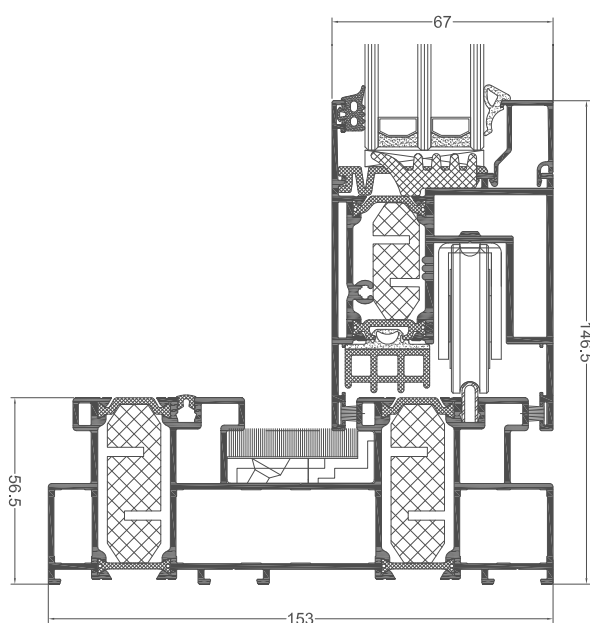
špecifikácia produktu

systém	materiál	hĺbka rámu	hĺbka krídla	hrúbka zasklenia	hmotnosť krídla	typy dverí	akustika
UG	hliník / polyamid	od 153 mm do 239 mm	67 mm	krídlo 14-52 mm	do 250 kg pre posuvné krídla / do 400 kg pre zdvižno-posuvné krídla	posuvné, zdvižno-posuvné	43 (-2,-6) dB
UG i+	hliník / polyamid	od 153 mm do 239 mm	67 mm	krídlo 14-52 mm	do 250 kg pre posuvné krídla / do 400 kg pre zdvižno-posuvné krídla	posuvné, zdvižno-posuvné	43 (-2,-6) dB

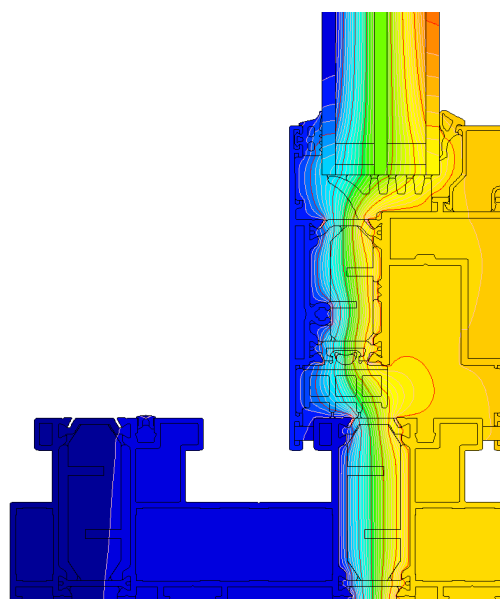
technické údaje

systém	tepelná izolácia Uf*	priepustnosť vzduchu	zaťaženie vetrom	vodotesnosť
UG	Uf od 1,45 W/m²K	Trieda 4; EN 12207	Trieda C4 (1600Pa); EN 12210	Trieda 9A (600 Pa); EN 12208
UG i+	Uf od 1,13 W/m²K	Trieda 4; EN 12207	Trieda C4 (1600Pa); EN 12210	Trieda 9A (600 Pa); EN 12208

* Tepelná izolácia závisí na kombinácii zloženia profilov a na hrúbke výplne



rez prahom UG (UG820N + UG810)



ukázkové rozloženie izoterm pre kombináciu rámu a krídla pre verziu UG (UG820N + UG810)

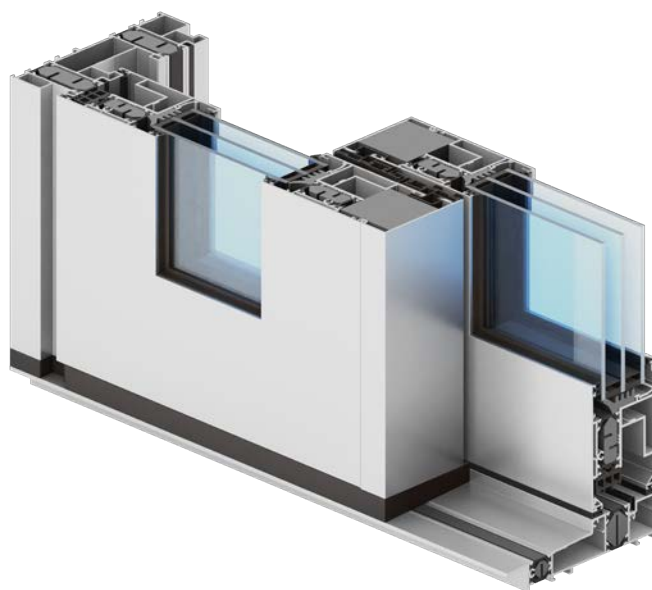




posuvné systémy

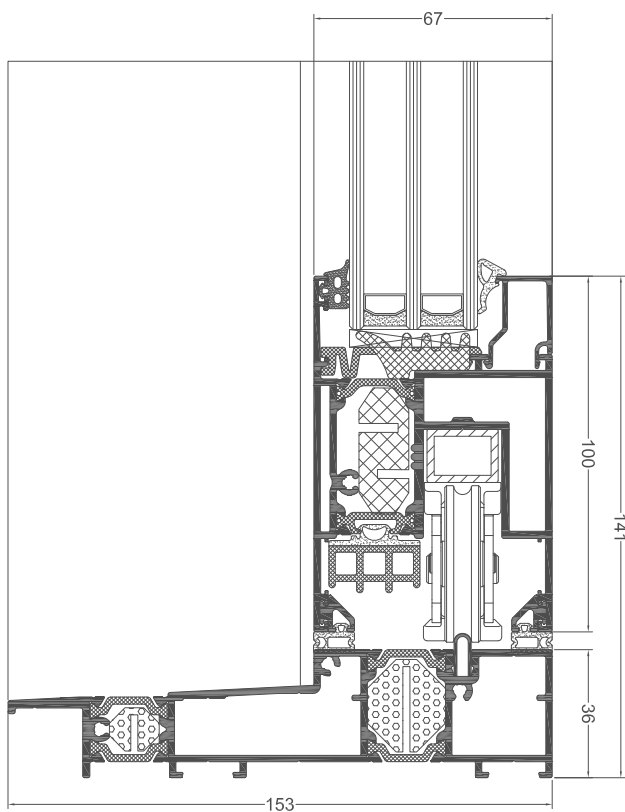
Ultraglide

- **možnosť nízky
prah**

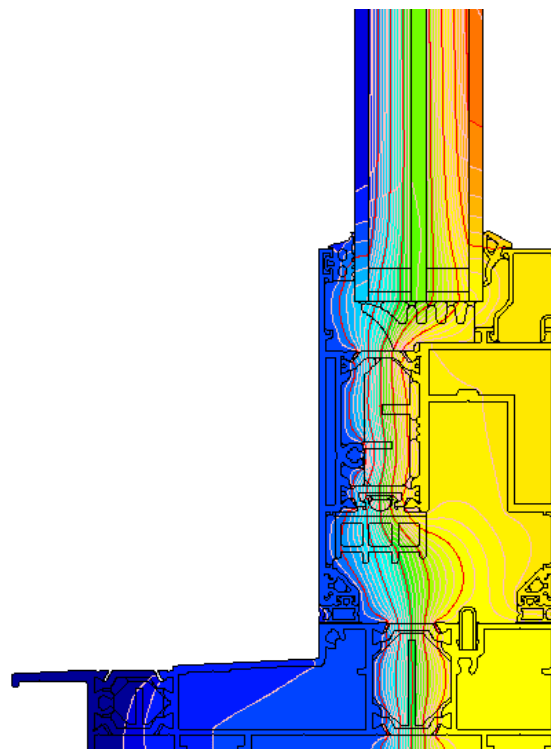


špecifikácia produktu

systém	materiál	hĺbka rámu	hĺbka krídla	hrúbka zasklenia	hmotnosť krídla	typy dverí
UG - možnosť nízky prah	hliník / polyamid	od 153 mm do 239 mm	67 mm	krídlo 14-52 mm	do 400 kg	posuvné, zdvižno-posuvné



rez rámom a krídlom Ultraglide - možnosť nízky prah
(UG1114 + UG820N)



ukážkové rozloženie izoterm pre kombináciu rámu a krídla pre verziu Ultraglide
- nízky prah (UG1114 + UG820N)

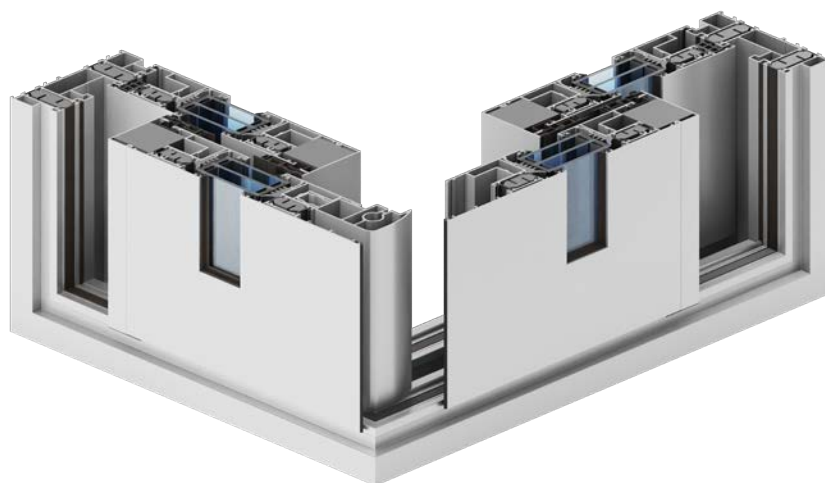




posuvné systémy

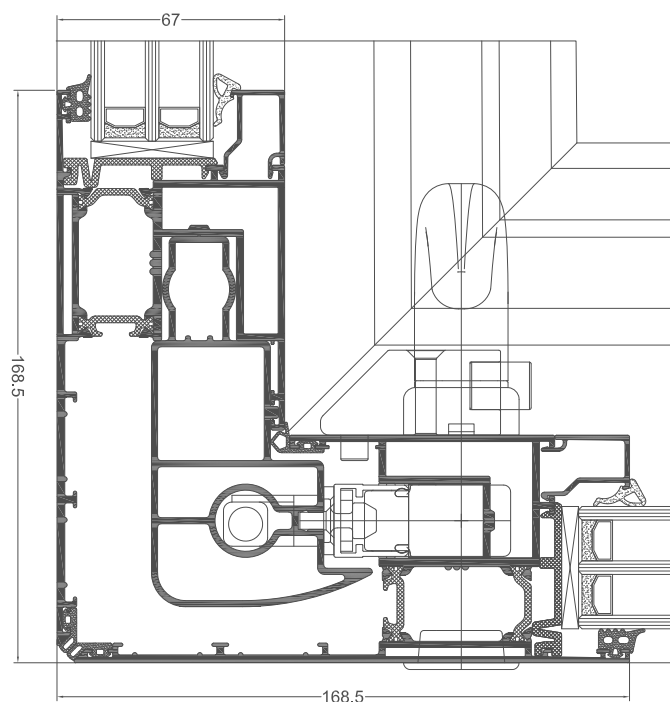
Ultraglide

- rohové riešenie 90°



špecifikácia produktu

systém	materiál	hĺbka rámu	hĺbka krídla	hrúbka zasklenia	hmotnosť krídla	typy dverí
UG rohové riešenie 90°	hliník / polyamid	od 153 mm do 239 mm	67 mm	krídlo 14-52 mm	do 250 kg pre posuvné krídla / do 400 kg pre zdvižno-posuvné krídla	posuvné, zdvižno-posuvné



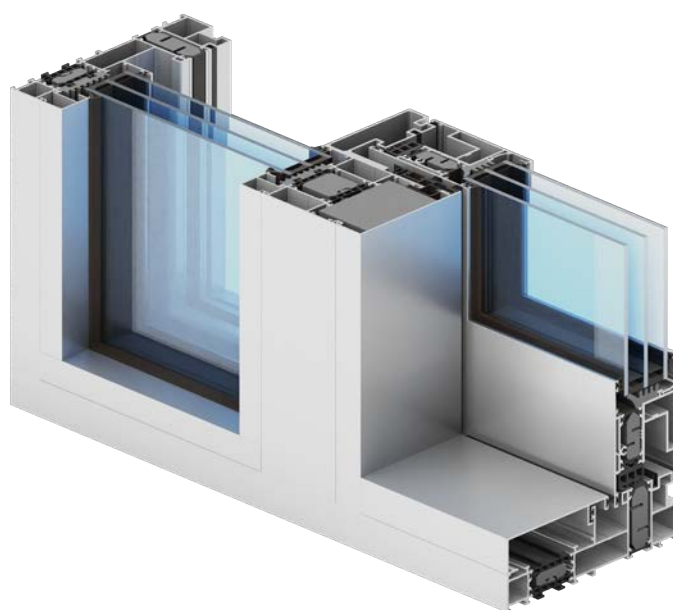
rez pohyblivým rohovým stĺpikom UG - možnosť rohové riešenie 90° (UG8201N + UG821N)





posuvné systémy

Ultragliding **Monorail**



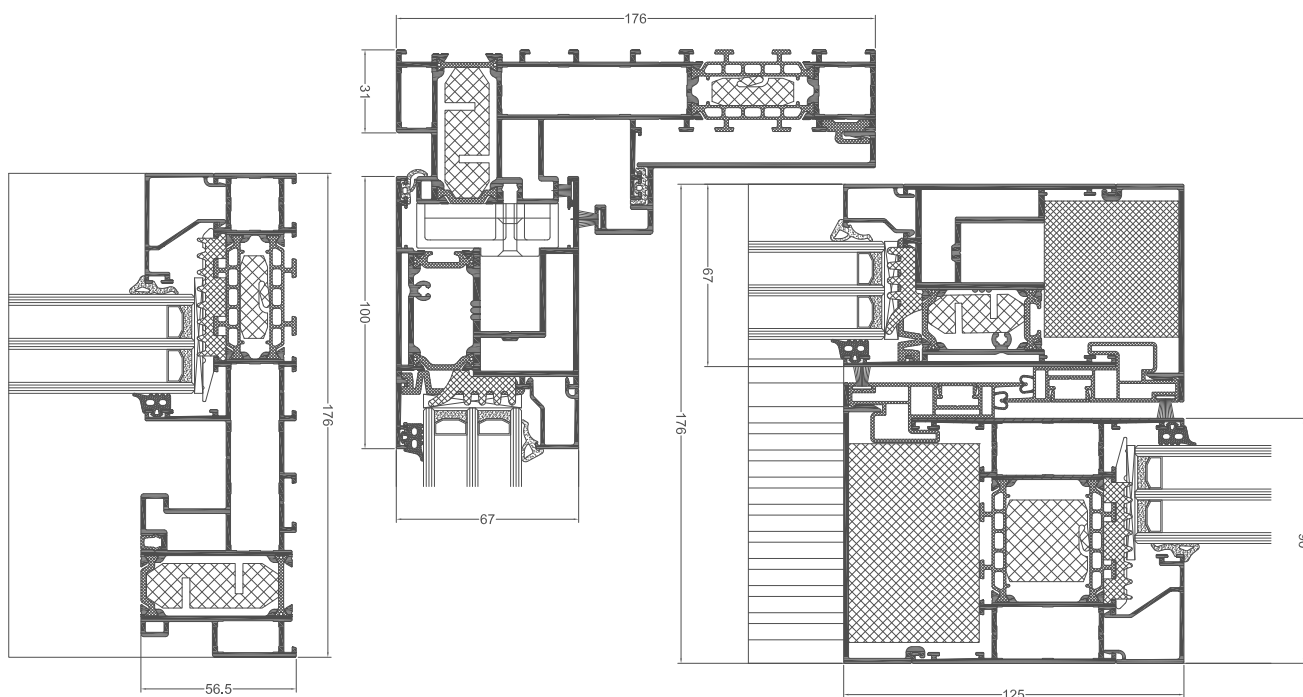
špecifikácia produktu

systém	materiál	hĺbka rámu	hĺbka krídla	hrúbka zasklenia	hmotnosť krídla	typy dverí	akustika
UltraglIDE Monorail	hliník / polyamid	176 mm	67 mm	krídlo 14-52 mm / fix 12-72 mm	do 250 kg pre posuvné krídla / do 400 kg pre zdvižno-posu- vné krídla	posuvné, zdvižno-posuvné	43 (-2,-6) dB

technické údaje

systém	tepelná izolácia Uf*	priepustnosť vzduchu	zataženie vetrom	vodotesnosť
UltraglIDE Monorail	Uf od 0,93 W/m²K	Trieda 4; EN 12207	Trieda C5 (2000Pa); EN 12210	Trieda E750 (750 Pa); EN 12208

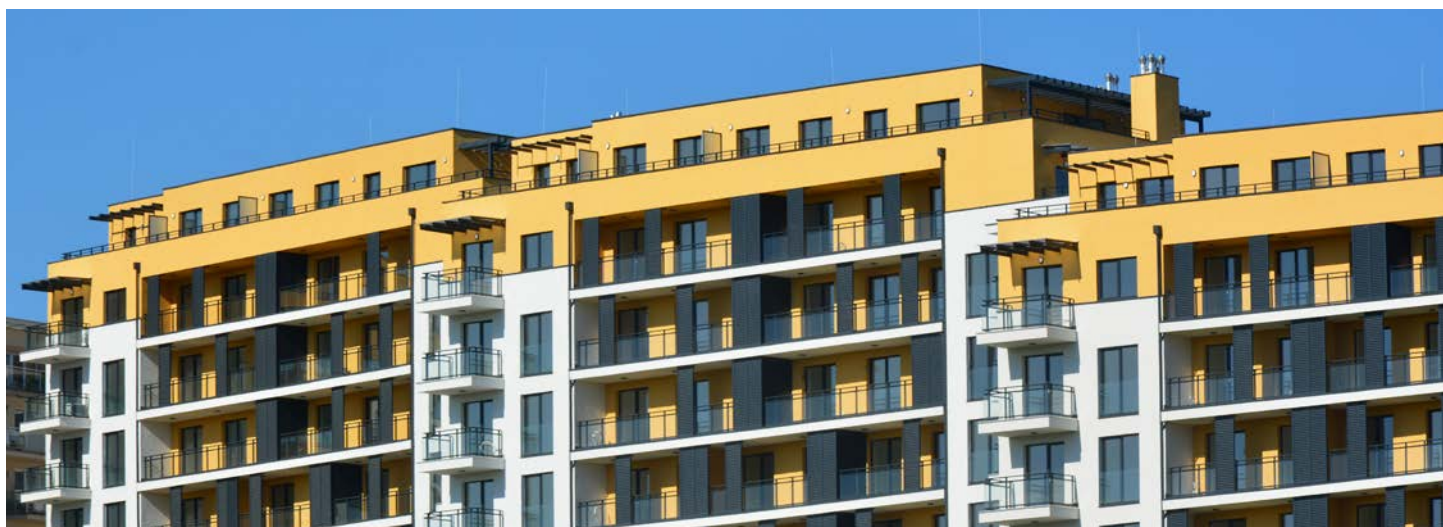
* Tepelná izolácia závisí na kombinácii zloženia profilov a na hrúbke výplne



rez rámom UltraglIDE Monorail (UG611)

rez rámom a krídlom UltraglIDE Monorail
(UG611 + UG820N)

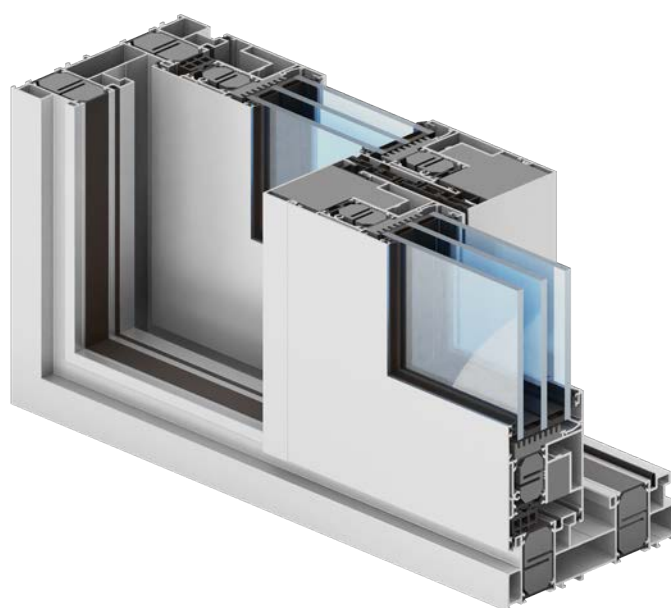
UltraglIDE Monorail - rez spojím krídlo-krídlo
(UG821N + UG620)





posuvné systémy

Ultraglide **Thermo**



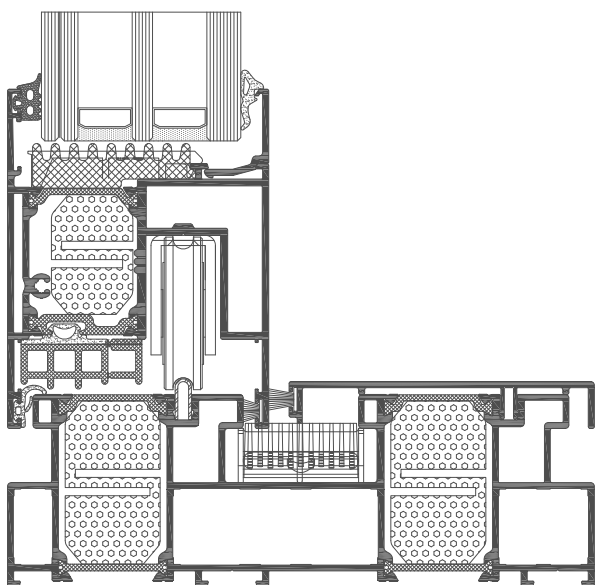
špecifikácia produktu

systém	materiál	hĺbka rámu	hĺbka krídla	hrúbka zasklenia	hmotnosť krídla
UG Thermo	hliník / polyamid	od 173 do 269 mm	77 mm	krídlo 18-59 mm	do 400 kg zdvižno-posuvné / do 440 kg posuvné

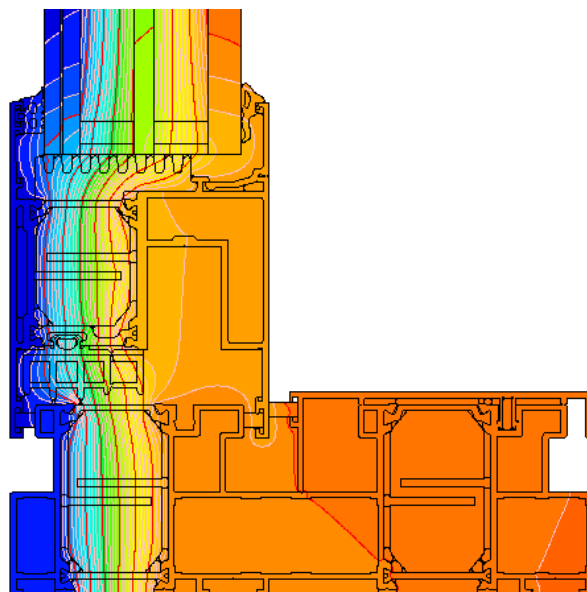
technické údaje

systém	tepelná izolácia Uf*	priepustnosť vzduchu	zataženie vetrom	vodotesnosť
UG Thermo	Uf od 1,29 W/m²K	Trieda 4; EN 12207	Trieda C3/B4 (1200Pa/1600Pa); EN 12210	Trieda E750 (750Pa); EN 12208

* Tepelná izolácia závisí na kombinácii zloženia profilov a na hrúbke výplne



UG Thermo (UG9810 + UG9820N)



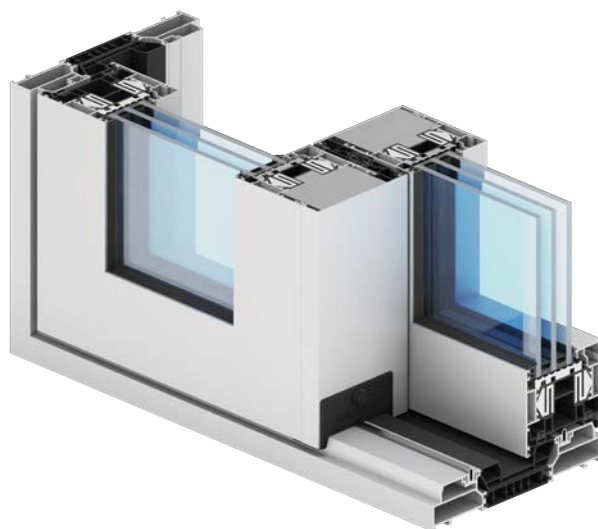
ukázkové rozloženie izoterm pre kombináciu rámu a krídla pre verziu UG Thermo (UG9613 + UG9820N)





zdvížno-posuvné systémy

Megaglide



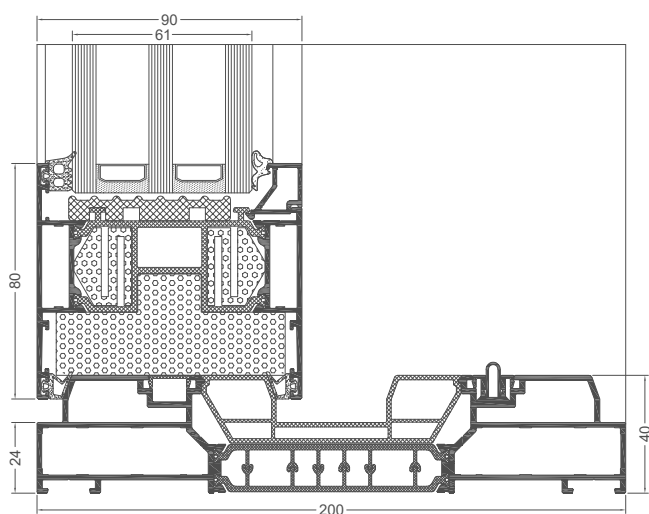
špecifikácia produktu

systém	materiál	hĺbka rámu	hĺbka krídla	hrúbka zasklenia	typy dverí
Megaglide	hliník / polyamid	od 200 mm	90 mm	od 27 mm do 62 mm	zdvížno-posuvné

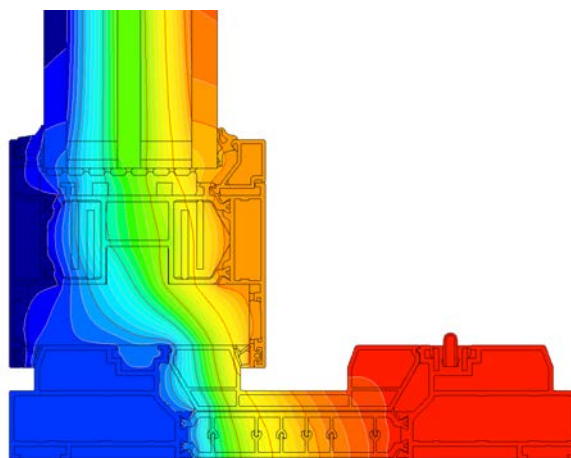
technické údaje

systém	tepelná izolácia Uf*	priepustnosť vzduchu	zataženie vetrom	vodotesnosť
Megaglide	od 1,05 W/m²K	Trieda 4; EN 12207	C3/B3 (1200Pa); EN 12210	E1200 (1200Pa); EN 12208

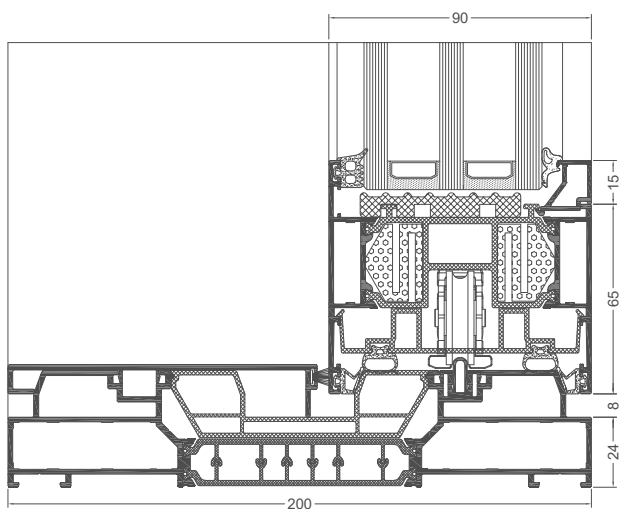
* Tepelná izolácia závisí na kombinácii zloženia profilov a na hrúbke výplne



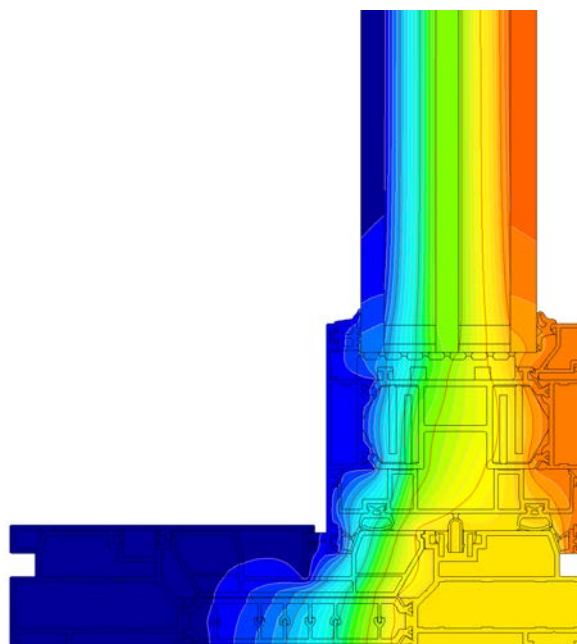
rez rámom a krídlom na vonkajšej koľajnici (MG010 + MG020)



příklad priebehu izoterm pre systém Megaglide (MG010 + MG020)



prierez rámu a krídla na vnútornej koľajnici (MG010 + MG020)

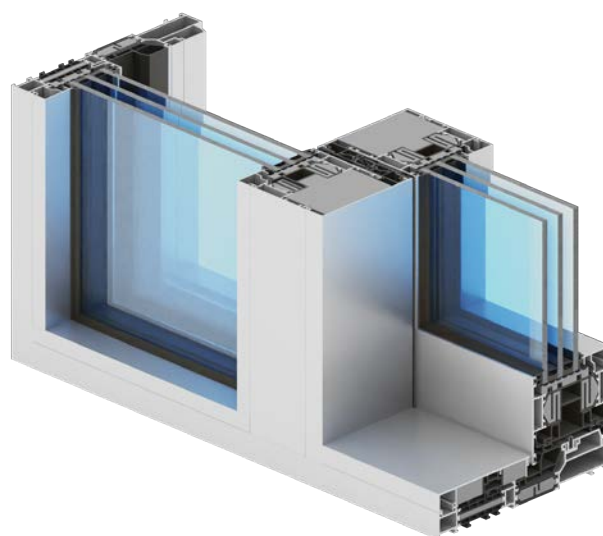


příklad priebehu izoterm pre systém Megaglide (MG010 + MG020)



zdvížno-posuvné systémy

Megaglide **Monorail**



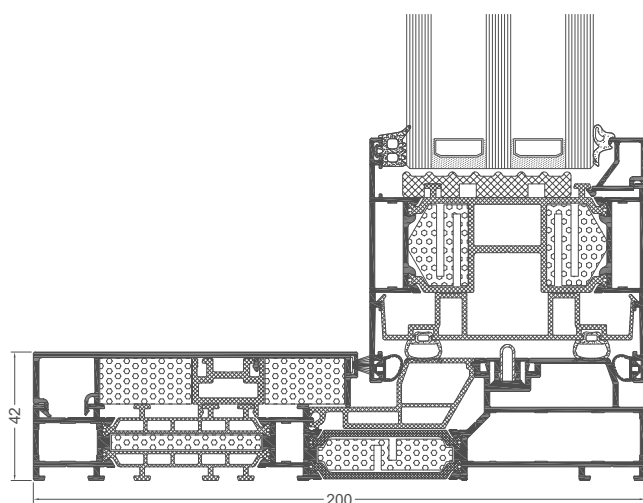
špecifikácia produktu

systém	materiál	hĺbka rámu	hĺbka krídla	hrúbka zasklenia	typy dverí
Megaglide	hliník / polyamid	od 200 mm	90 mm	od 27 mm do 62 mm	zdvižno-posuvné

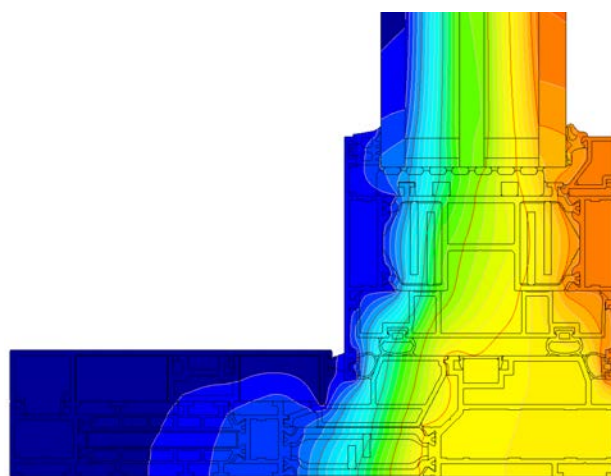
technické údaje

systém	tepelná izolácia Uf*	priepustnosť vzduchu	zataženie vetrom	vodotesnosť
Megaglide	od 1,05 W/m²K	Trieda 4; EN 12207	C3/B3 (1200Pa); EN 12210	E1200 (1200Pa); EN 12208

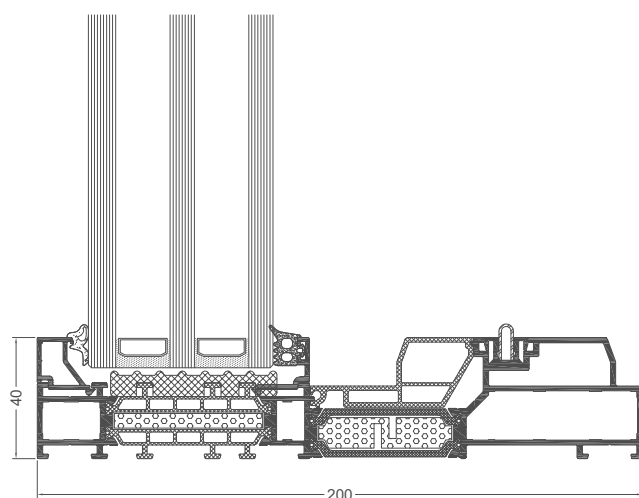
* Tepelná izolácia závisí na kombinácii zloženia profilov a na hrúbke výplne



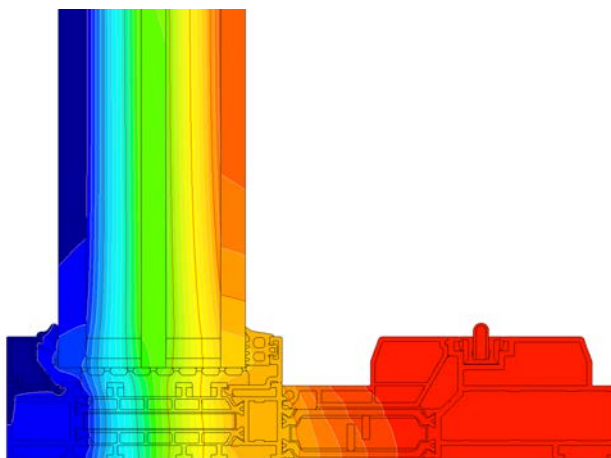
prierez prahu a krídla Megaglide Monorail (MG610 + MG020)



příklad priebehu izoterm pre systém Megaglide Monorail (MG610 + MG020)



rez pri pevnej výplni Megaglide Monorail (MG610)

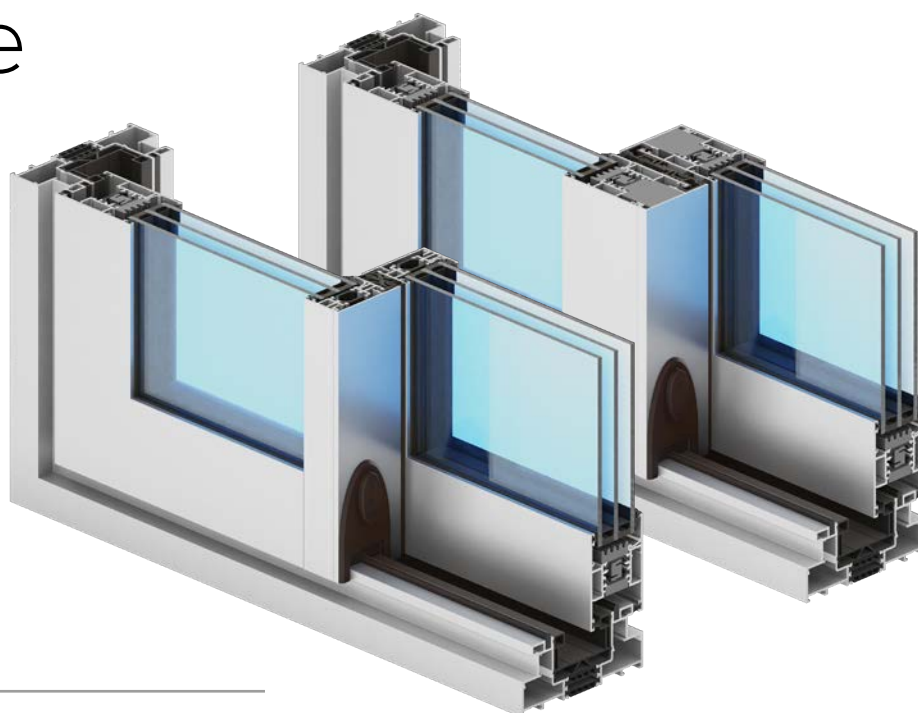


příklad priebehu izoterm pre systém Megaglide Monorail (MG610)



posuvné systémy

Visoglide Plus



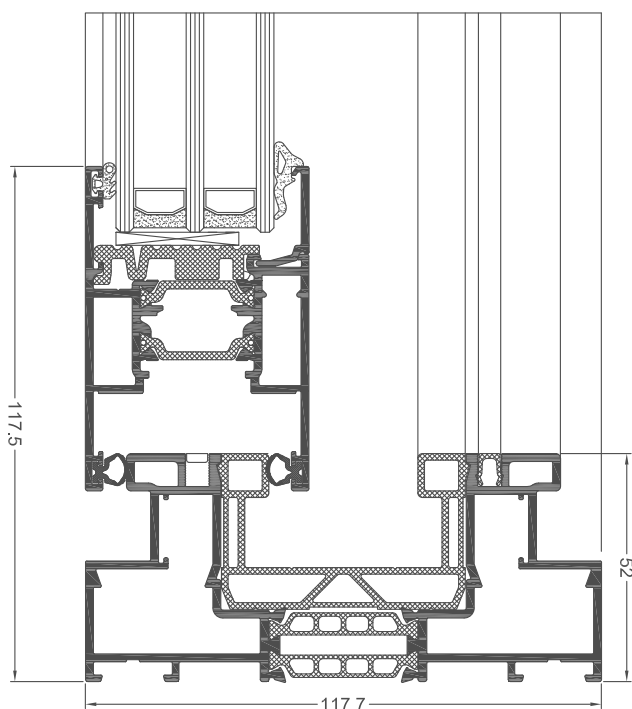
špecifikácia produktu

systém	materiál	hĺbka rámu	hĺbka krídla	hrúbka zasklenia	hmotnosť krídla	typy dverí
VG Plus	hliník / polyamid	118/142/184 mm	51 mm	6-36 mm; monorail: 18-60 mm	do 250 kg pre posuvné krídla / do 200 kg pre zdvižno-posuvné krídla	posuvné, zdvižno-posuvné

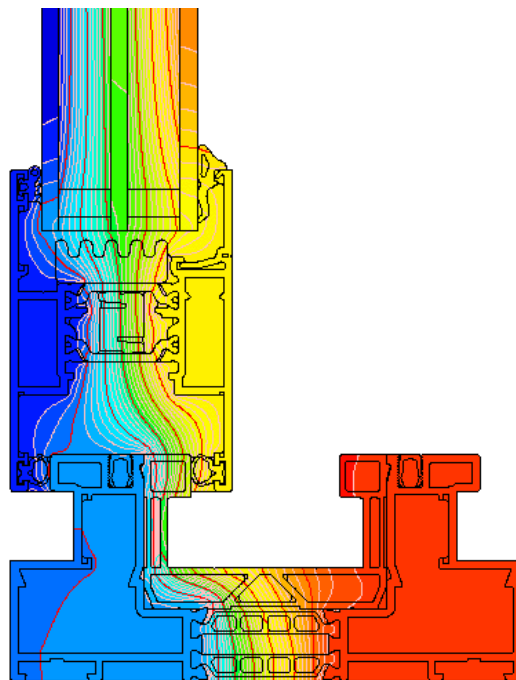
technické údaje

systém	tepelná izolácia Uf*	priepustnosť vzduchu	zataženie vetrom	vodotesnosť
VG Plus	Uf od 2,1 W/m²K	Trieda 4; EN 12207	Trieda C3/B4 (1200Pa); EN 12210	Trieda 9A; EN 12208

* Tepelná izolácia závisí na kombinácii zloženia profilov a na hrúbke výplne



rez dverami VG Plus (VG1518 + VG520N)



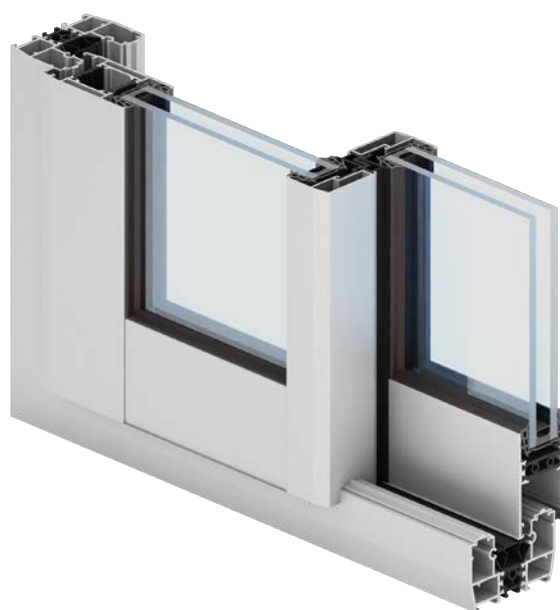
ukážkové rozloženie izoterm pre kombináciu rámu a krídla pre verziu VG Plus (VG1518 + VG520N)





posuvné systémy

Modern **Slide**



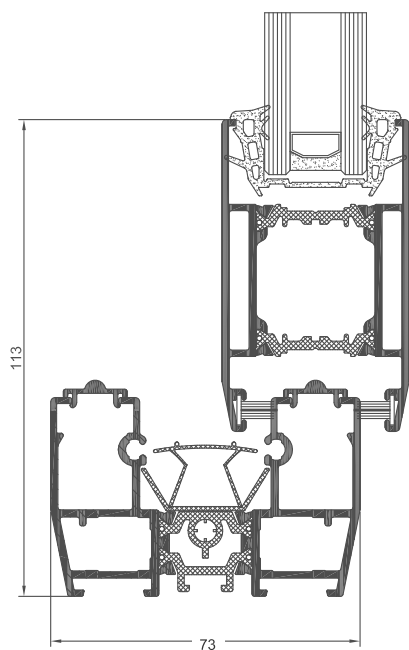
špecifikácia produktu

systém	materiál	hĺbka rámu	hĺbka krídla	hrúbka zasklenia	hmotnosť krídla	typy dverí
MDS	hliník / polyamid	73,8 - 195,9 mm	44 mm	24 mm, 28 mm, 32 mm	do 250 kg	posuvné

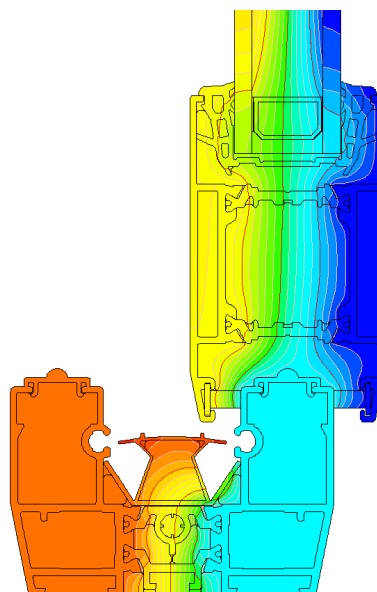
technické údaje

systém	tepelná izolácia Uf*	priepustnosť vzduchu	zataženie vetrom	vodotesnosť
MDS	Uf od 1,50 W/m²K	Trieda 3; EN 12207	Trieda C1 (400Pa); EN 12210	Trieda 6A (250Pa); EN 12208

* Tepelná izolácia závisí na kombinácii zloženia profilov a na hrúbke výplne



rez rámom a krídlom na vonkajšej koľajnici (MDS010 + MDS022)



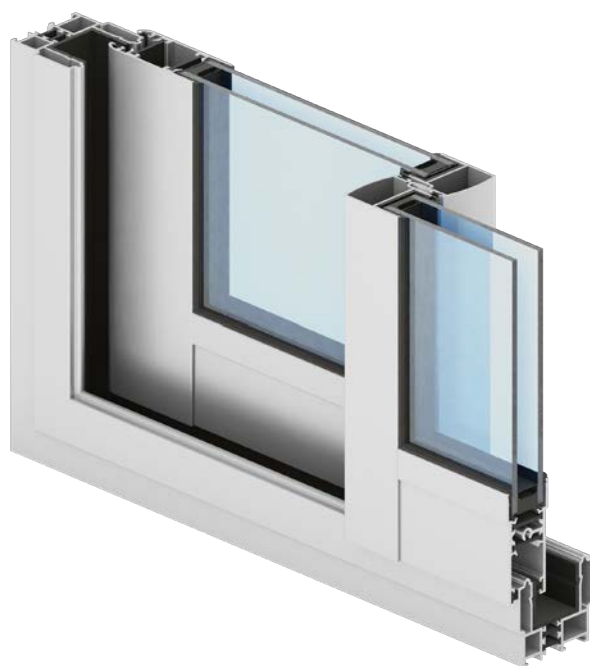
ukážkové rozloženie izoterm pre kombináciu rámu a krídla pre verziu MDS (MDS010 + MDS022)





posuvné systémy

Slide **Plus**



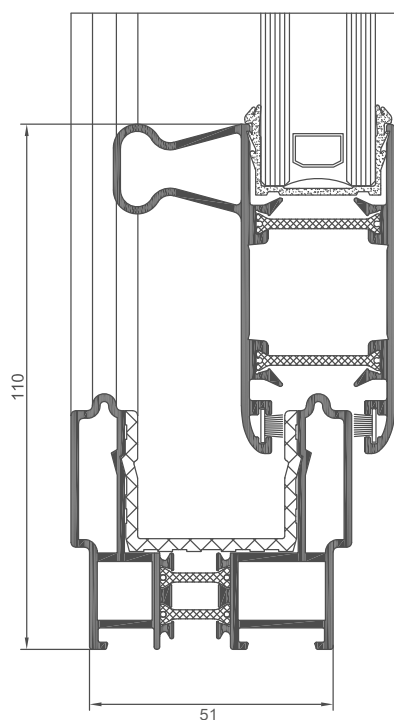
špecifikácia produktu

systém	materiál	hĺbka rámu	hĺbka krídla	hrúbka zasklenia	hmotnosť krídla	typy dverí
SL+	hliník / polyamid	59-103 mm	32 mm	6-9 mm, 20-24 mm	120 kg	posuvné

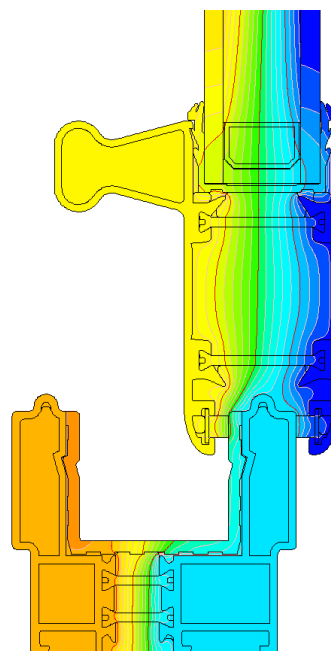
technické údaje

systém	tepelná izolácia Uf*	priepustnosť vzduchu	zataženie vetrom	vodotesnosť
SL+	Uf od 3,63 W/m²K	Trieda 3; EN 12207	Trieda B3 (1200Pa); EN 12210	Trieda 5A (200Pa); EN 12208

* Tepelná izolácia závisí na kombinácii zloženia profilov a na hrúbke výplne



rez rámom a krídlom Slide Plus (SL010 + SL1120)



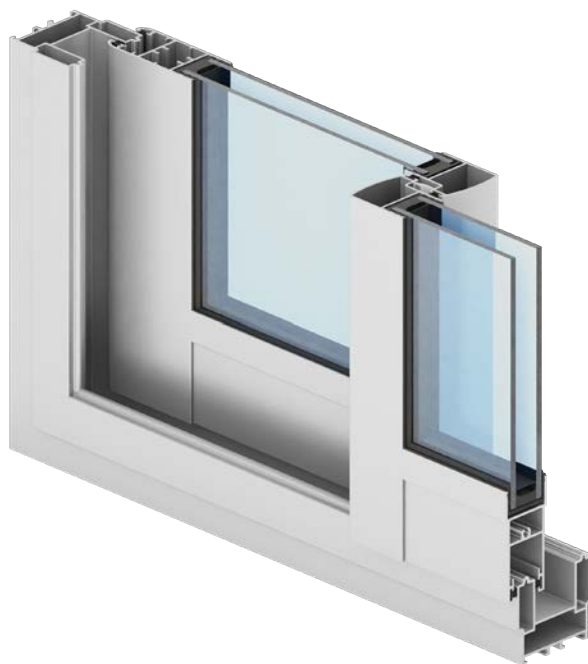
ukázkové rozloženie izoterm pre kombináciu rámu a krídla pre verziu Slide Plus (SL010 + SL1120)





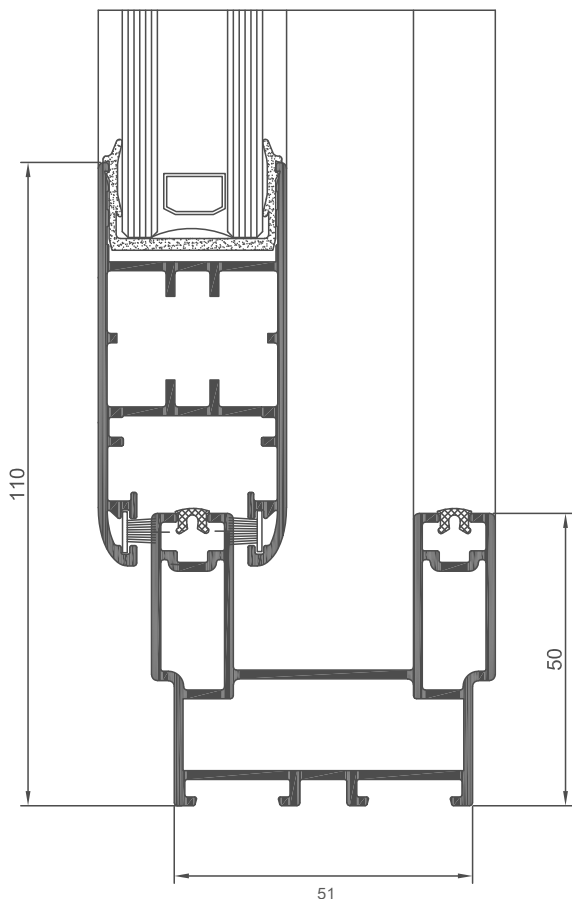
posuvné systémy

Slide **Cold**

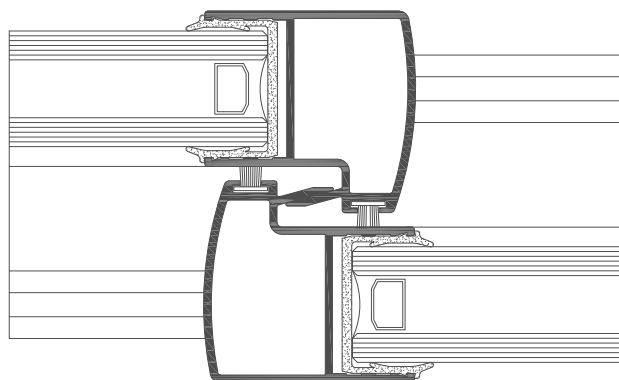


špecifikácia produktu

systém	materiál	hĺbka rámu	hĺbka krídla	hrúbka zasklenia	hmotnosť krídla	typy dverí
SL	hliník / polyamid	47,5-99 mm	32 mm	6-9 mm / 20-24 mm	do 160 kg	posuvné



rez rámom a krídlom Slide Cold (SL820 + SL8110)



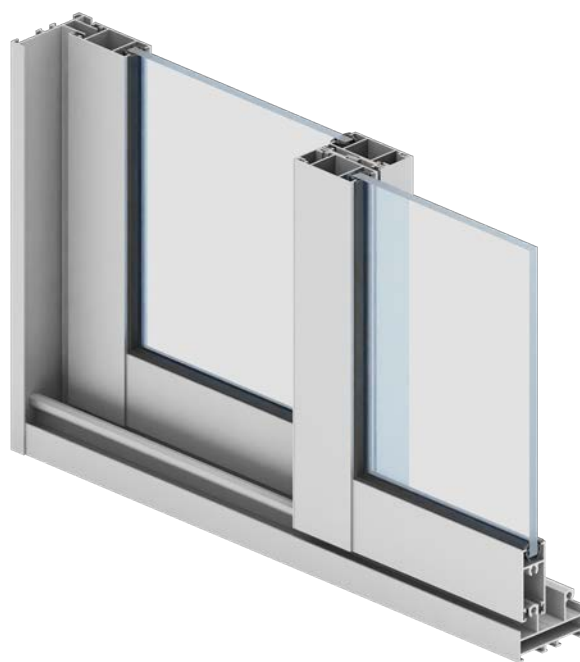
rez spojom krídlo - krídlo (SL830 + SL830)





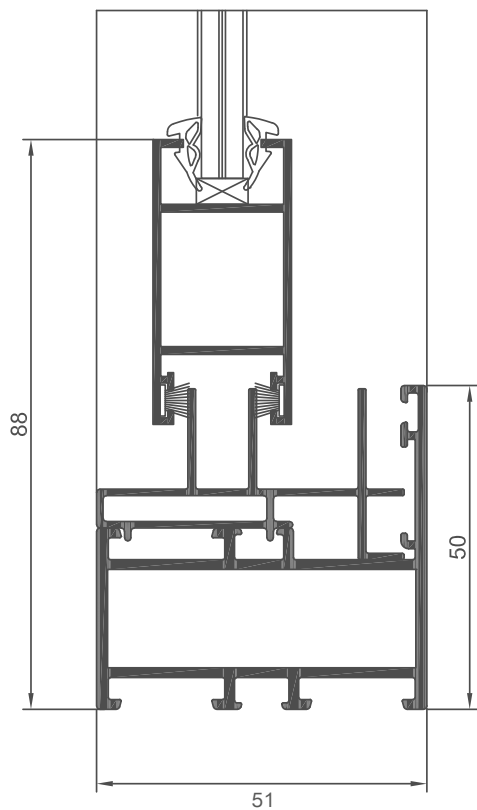
posuvné systémy

Ecoslide

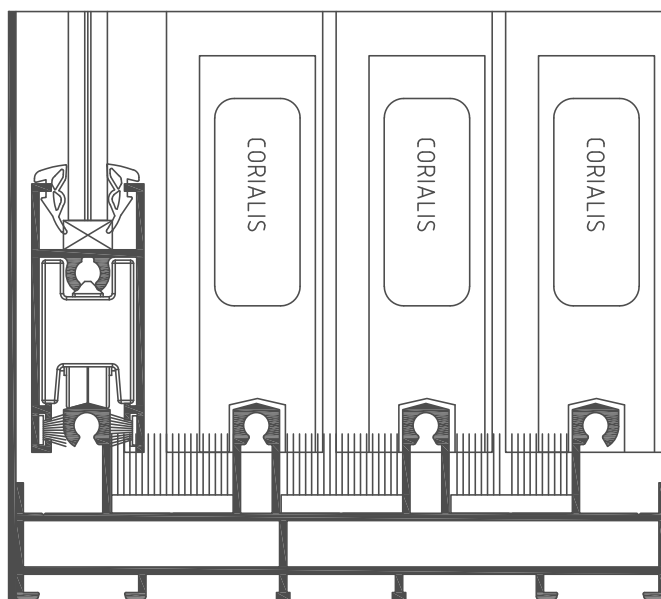


špecifikácia produktu

systém	materiál	hĺbka rámu	hĺbka krídla	hrúbka zasklenia	hmotnosť krídla	typy dverí
ES	hliník / polyamid	54 - 106,5 mm	18,5 - 21,5 mm	4 - 12 mm	do 40 kg	posuvné



Econoline s modifikátorom Ecoslide (EL010 + EL015 + ES03)



Ecoslide, rez štvorkolajnicovým rámom (ES04 + ES14)





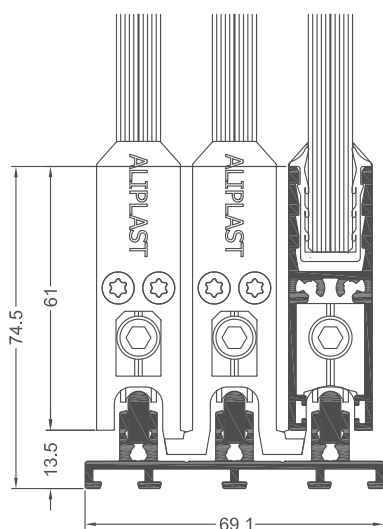
posuvné systémy

Slide Glass

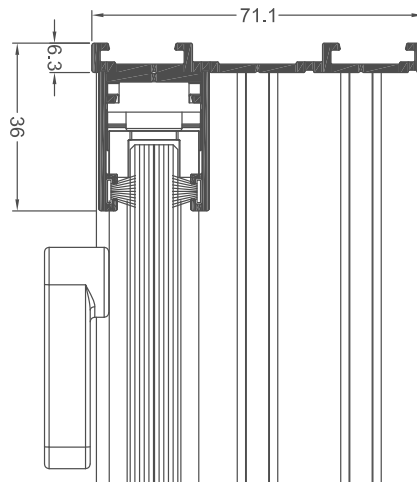


špecifikácia produktu

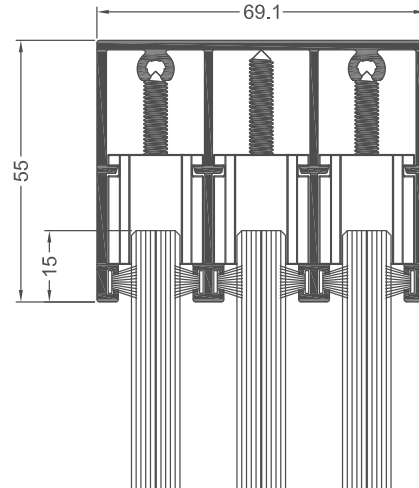
systém	materiál	šírka krídla	výška krídel	hrúbka zasklenia	hmotnosť krídla	typy dverí
SG	hliník/sklo	690 - 1130 mm	do 2600 mm	10 mm	do 80 kg	posuvné



spodný detail (SS020 + SS010)



bočný detail (SS210 + SS030)



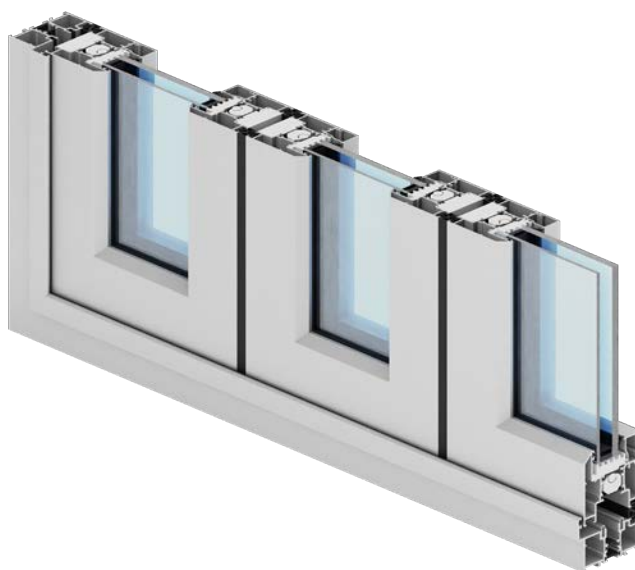
horný detail (SS120)





składacie systémy

Panorama



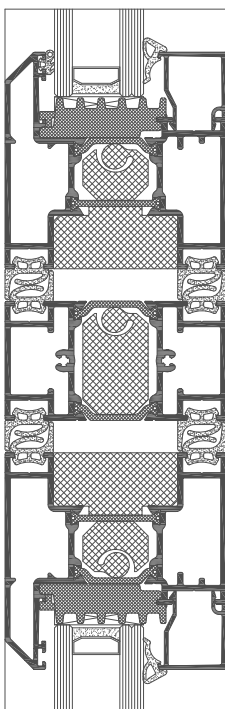
špecifikácia produktu

systém	materiál	hĺbka rámu	hĺbka krídla	hrúbka zasklenia	hmotnosť krídla	typy dverí
DV	hliník / polyamid	74,5 mm	74,5 mm	16-50 mm	do 100 kg	skladacie dvere
DV i+	hliník / polyamid	74,5 mm	74,5 mm	16-50 mm	do 100 kg	skladacie dvere

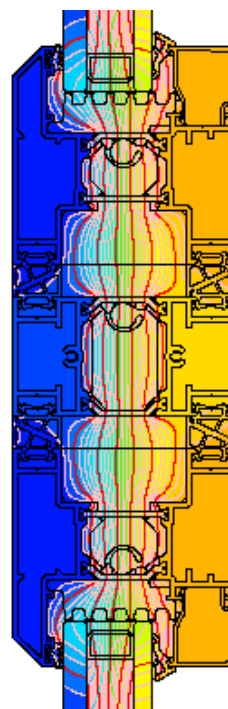
technické údaje

systém	tepelná izolácia Uf*	priepustnosť vzduchu	zataženie vetrom	vodotesnosť
DV	Uf od 1,68 W/m²K	Trieda 2; EN 12207	Trieda C1 (400Pa); EN 12210	Trieda E1050; EN 12208
DV i+	Uf od 1,33 W/m²K	Trieda 2; EN 12207	Trieda C1 (400Pa); EN 12210	Trieda E1050; EN 12208

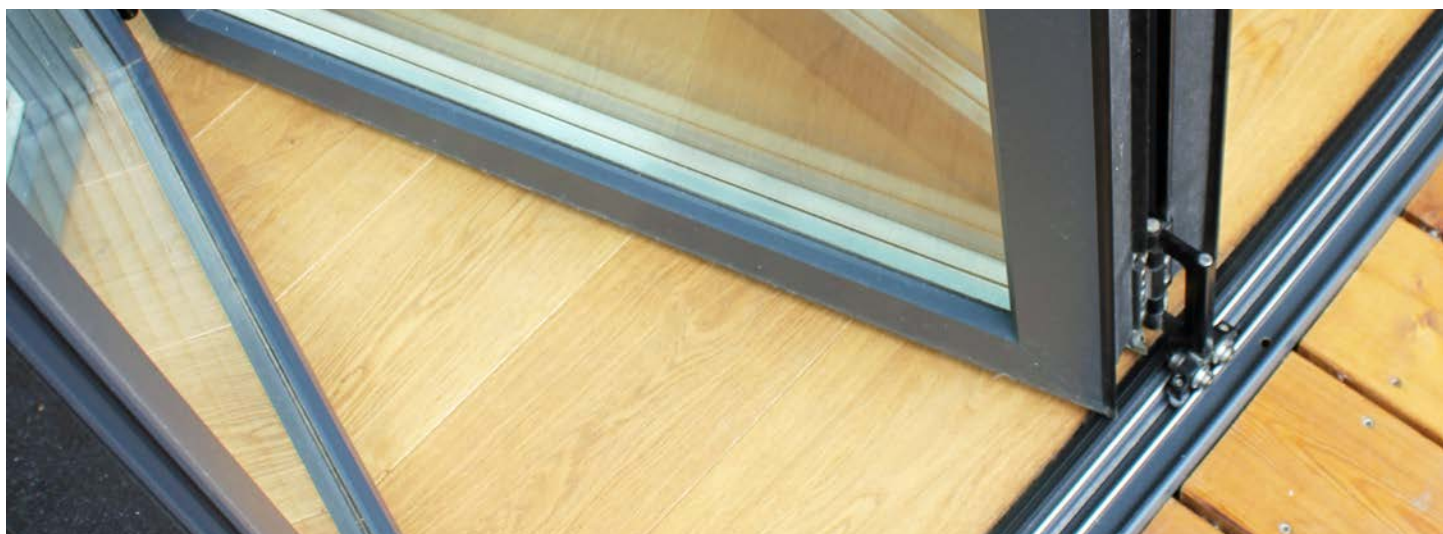
* Tepelná izolácia závisí na kombinácii zloženia profilov a na hrúbke výplne



rez krídlom (krídlo typ B) Panorama i+ (DV5020 + DV5040 + DV5020)



ukázkové roloženie izoterm pre kombináciu rámu a krídla pre verziu Panorama (DV5020 + DV5040 + DV5020)





aliplast
aluminium systems

www.aliplast.sk

