



okenné a dverné systémy

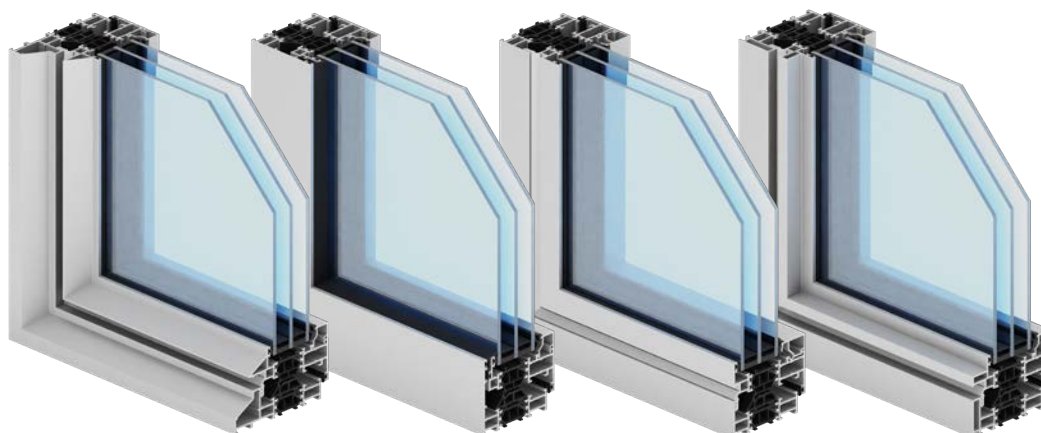
# Max Light

Steel

Invisible

Modern

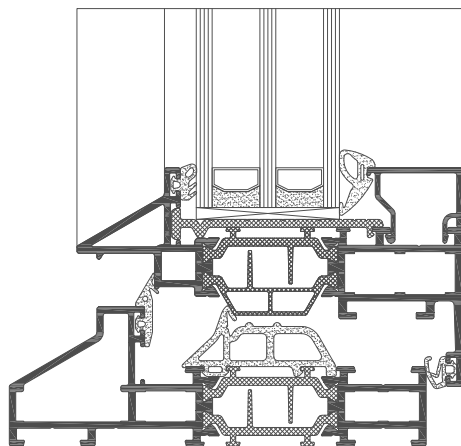
Design



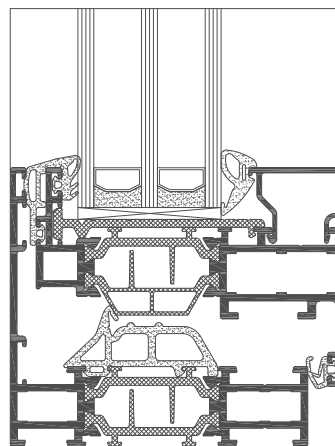
## technické údaje

systém	tepelná izolácia Uf*	priepustnosť vzduchu	zaťaženie vetrom	vodotesnosť
ML	Uf od 1,8 W/m <sup>2</sup> K	Trieda 4; EN 12207	Trieda C5; EN 12210	Trieda E1650; EN 12208

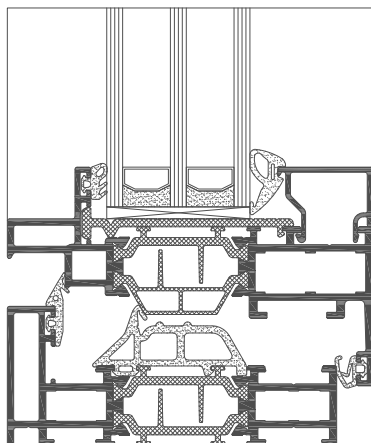
\* Tepelná izolácia závisí na kombinácii zloženia profilov a na hrúbke výplne



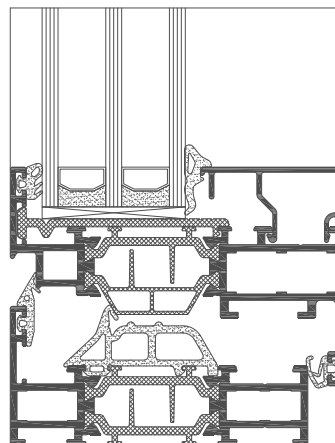
rez oknom Max Light Steel (ML820N + ML810)



rez oknom Max Light Invisible (ML920 + ML910)



rez oknom Max Light Design (ML620 + ML610)



rez oknom Max Light Modern (ML020 + ML010)

