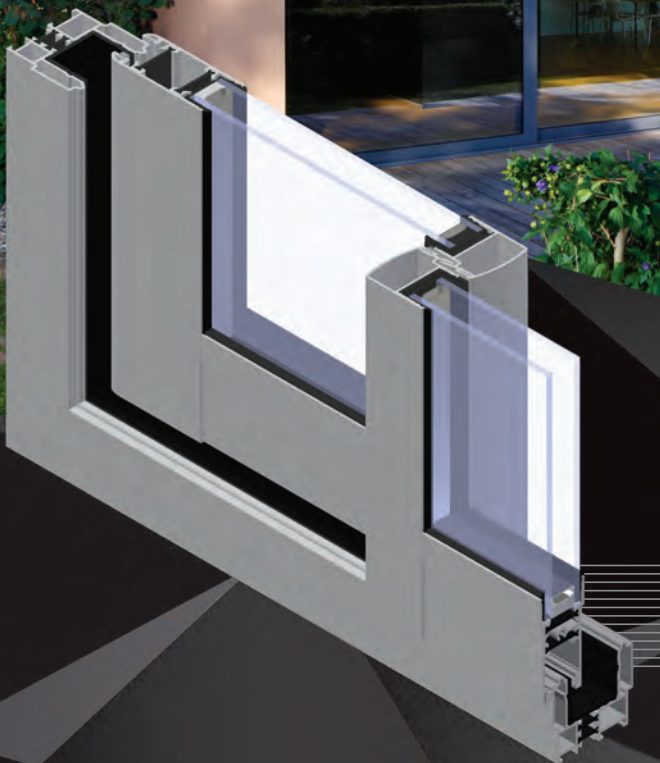


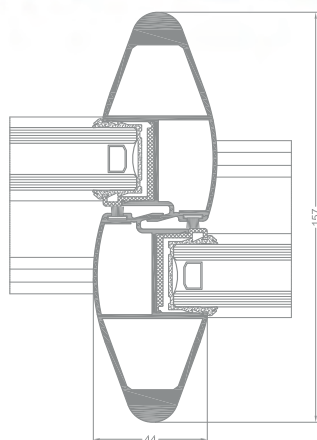
SL+

SLIDE PLUS

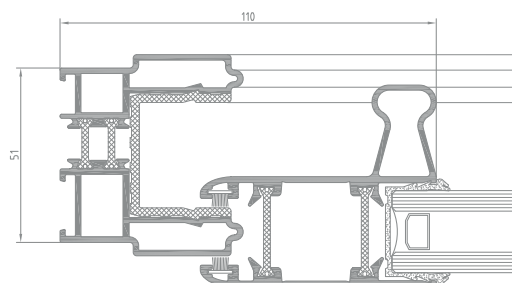


System s tepelnou izoláciou je určený na navrhovanie posuvných dverí, ktorých charakteristickou vlastnosťou je absencia zasklievacích líšt.

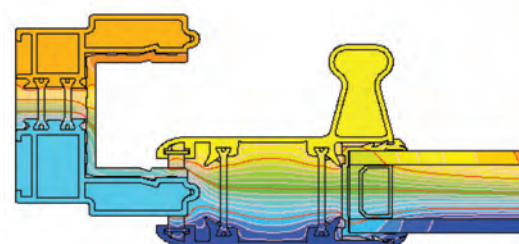
SL+



rez spojov krídlo - krídlo



rez dverami SL+



ukázkové rozloženie izoterm pre kombináciu rámu a krídla SLIDE PLUS

ŠPECIFIKÁCIA PRODUKTU

SYSTÉM	MATERIÁL	HĽBKA RÁMU	HĽBKA KRÍDLA	HRÚBKA ZASKLENIA	HMOTNOSŤ KRÍDLA	TYPY DVERÍ
SL+	hliník / polyamid	59-103 mm	32 mm	6-9 mm 20-24 mm	do 120 kg	posuvné dvere

TECHNICKÉ ÚDAJE

SYSTÉM	TEPELNÁ IZOLÁCIA Uf *	PRIEPUSTNOSŤ VZDUCHU	ZAŤAŽENIE VETROM	VODOTESNOSŤ
SL+	Uf od 3,63 W/m ² K	Trieda 3; norma EN 12207	B3 (1200 Pa); norma EN 12210	5A (200 Pa); norma EN 12208

* Tepelná izolácia závisí na kombinácii zloženia profilov a na hrúbke výplne.