

EF
EF OC

ECOFUTURAL

ECOFUTURAL OC

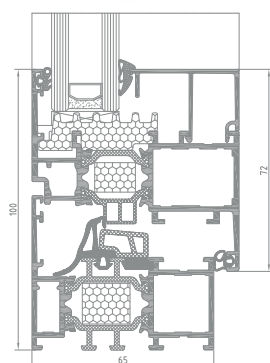
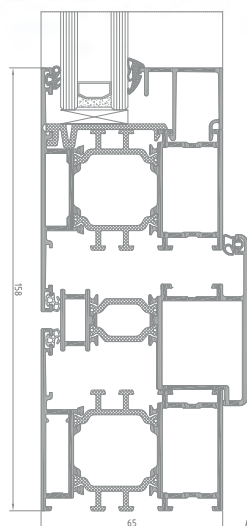
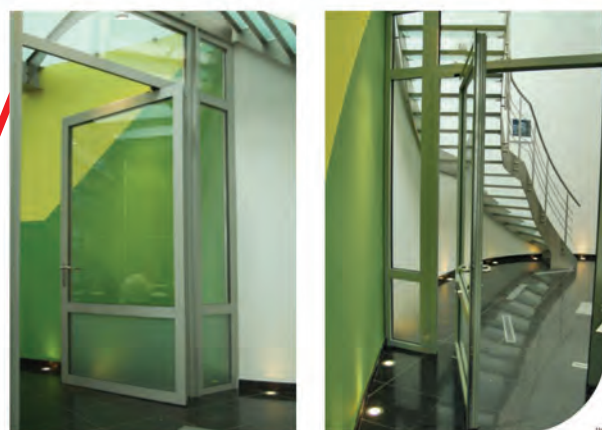


Okno
Ecofutural

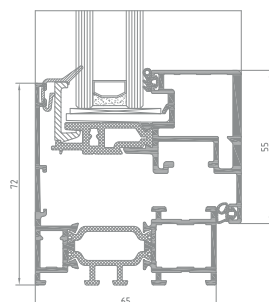


Okno
Ecofutural OC

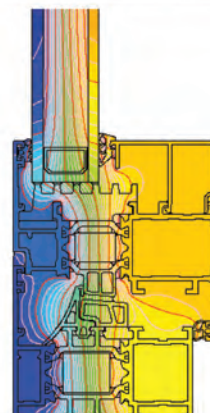
EF / EF OC



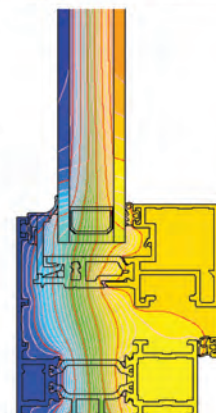
rez oknom EF (EF 010 + EF 020)



rez oknom EF OC (EF 214 + EF 1220)

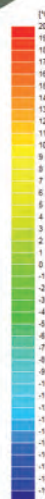


[EF 010 + EF 020]



[EF 214 + EF 1220]

ukázkové rozloženie izoterm pre kombináciu rámu a dverného kridla systému EF a EF OC



rez dverami Ecofutural PIVOT

ŠPECIFIKÁCIA PRODUKTU

SYSTÉM	MATERIÁL	HĽBKA RÁMU	HĽBKA KRÍDLA	HRÚBKAZASKLENIA	TYPY OKIEN	TYPY DVERÍ
EF	hliník / polyamid	65-153 mm	74 mm	fix 4-50 mm okno 13-59 mm	pevné, otváracé, sklopné otváracovo-sklopné	jedno alebo dvojkridlové
EF OC	hliník / polyamid	65-177 mm	68 mm	fix 21-26 mm okno 21-32 mm	pevné, otváracé, otváracovo-sklopné	_____

TECHNICKÉ ÚDAJE

SYSTÉM	TEPELNÁ IZOLÁCIA Uf *	PRIEPUSTNOSŤ VZDUCHU	ZAŤAŽENIE VETROM	VODOTESNOSŤ
EF	Uf od 1,50 W/m ² K	Trieda 4; norma EN 12207	C4 (1600 Pa); norma EN 12210	9A (600 Pa); norma EN 12208
EF i	Uf od 1,44 W/m ² K	Trieda 4; norma EN 12207	C4 (1600 Pa); norma EN 12210	9A (600 Pa); norma EN 12208
EF i+	Uf od 1,27 W/m ² K	Trieda 4; norma EN 12207	C4 (1600 Pa); norma EN 12210	9A (600 Pa); norma EN 12208
EF OC	Uf od 1,66 W/m ² K	Trieda 4; norma EN 12207	C3 (1200 Pa); norma EN 12210	E900 (900 Pa); norma EN 12208

* Tepelná izolácia závisí na kombinácii zloženia profilov a na hrúbke výplne.