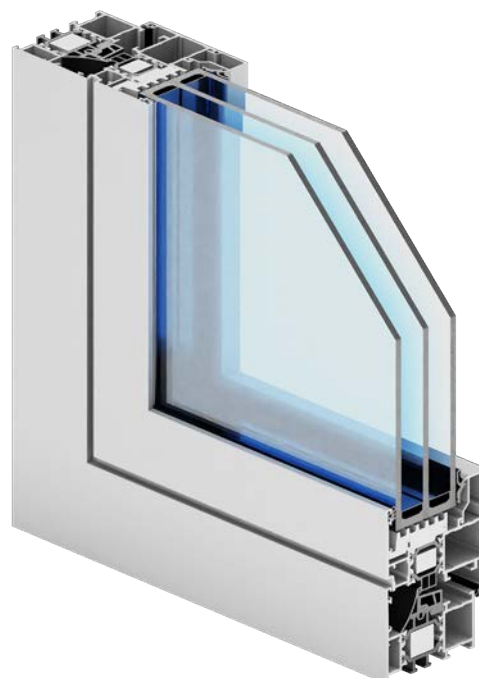




okenné a dverné systémy

# Ecofutural



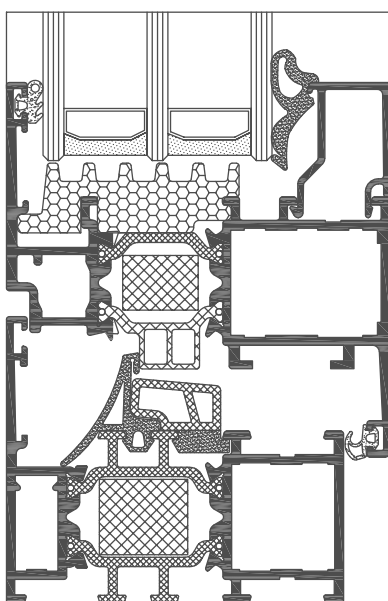
## špecifikácia produktu

systém	materiál	hĺbka rámu	hĺbka krídla	hrúbka výplne	typy okien	typy dverí
EF	hliník / polyamid	65-153 mm	74 mm	fix 4-50 mm okno 13-59 mm	pevné, otváracé, sklopné otvíravo-sklopné	pivot

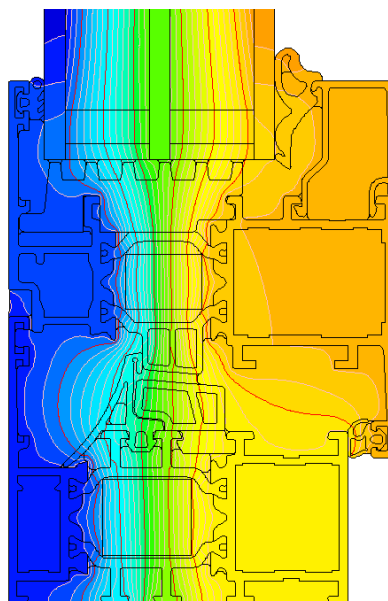
## technické údaje

systém	tepelná izolácia Uf*	priepustnosť vzduchu	zataženie vetrom	vodotesnosť
EF	od 1,50 W/m²K	Trieda 4; EN 12207	Trieda C4 (1600 Pa); EN 12210	Trieda 9A (600 Pa); EN 12208
EF i	od 1,44 W/m²K	Trieda 4; EN 12207	Trieda C4 (1600 Pa); EN 12210	Trieda 9A (600 Pa); EN 12208
EF i+	od 1,27 W/m²K	Trieda 4; EN 12207	Trieda C4 (1600 Pa); EN 12210	Trieda 9A (600 Pa); EN 12208

\* Tepelná izolácia závisí na kombinácii zloženia profilov a na hrúbke výplne



rez oknom EF (EF010 + EF020)



ukázkové rozloženie izoterm pre systému EF (EF010 + EF020)

