



fasádne systémy

Hliníkové systémy
pre stavebníctvo

www.aliplast.sk



fasádne systémy

Obsah:

Fasádne systémy

MC WALL	04
MC PASSIVE+	06
MC GLASS	08
MODULARNÁ FASÁDA	10
MC PW PARALLEL WINDOW	12
MC RW FASÁDNE STREŠNÉ OKNO	14
SUN PROTECTION	16



Vector+
Varšava, Polsko
Architekt: J.S.K Architekci
Producent: ALDOM BUD

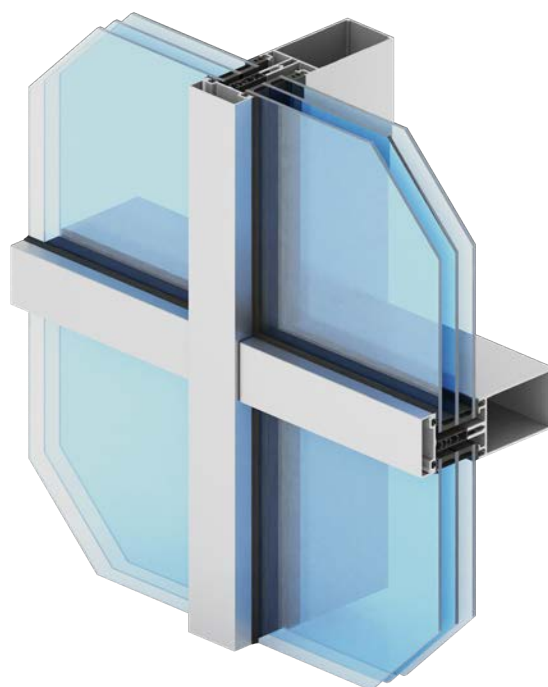


Budova parlamentního výboru
Varšava, Polsko
Architekt: Stelmach i Partnerzy
Producent: ELJAKO-AL



fasádne systémy

MC WALL



špecifikácia produktu

systém	materiál	hĺbka stĺpikov	hĺbka priečnikov	hrúbka výplne	tuhosť stĺpikov	tuhosť priečnikov	akustický
MC WALL	hliník	10-326 mm	10-294 mm	0-89 mm**	10,2-4092 cm ⁴ *	7,0-1831,1 cm ⁴ *	45 (-2,-5) dB

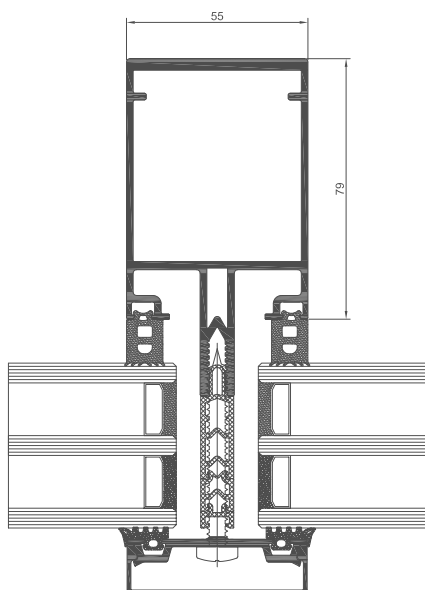
* Existuje možnosť používania ďalších vystužení

** MC055 od 5-89 mm / MC056 od 20-89 mm

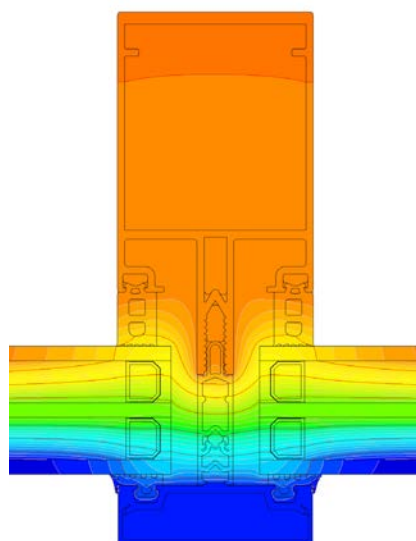
technické údaje

systém	tepelná izolácia Uf*	priepustnosť vzduchu	zataženie vetrom	vodotesnosť
MC WALL	Uf od 0,84 W/m ² K	AE1500; EN 12152	2600Pa; EN 13116	RE1950; EN 12154

* Tepelná izolácia závisí na kombinácii zloženia profilov a na hrúbke výplne



rez stĺpikom systému MC WALL (MC413)



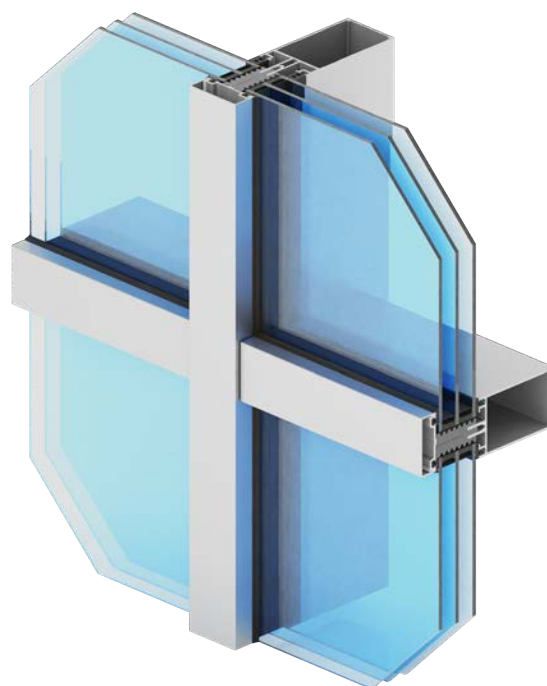
ukázkové roloženie izoterm pre stĺpik systému stĺpik-priečnik MC WALL (MC413)





fasádne systémy

MC **PASSIVE+**



špecifikácia produktu

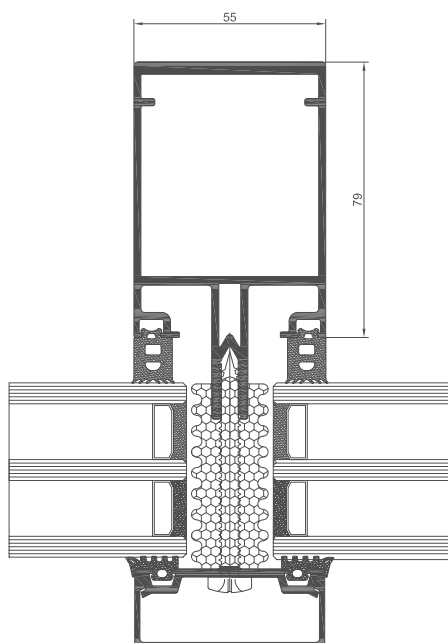
systém	materiál	hĺbka stĺpikov	hĺbka priečnikov	hrúbka výplne	tuhosť stĺpikov	tuhosť priečnikov	akustický
MCP+	hliník	10-326 mm	10-294 mm	25-79 mm	10,2-4092 cm ⁴ *	7,0-1831,1 cm ⁴ *	45 (-2,-5) dB

* Existuje možnosť používania ďalších vystužení

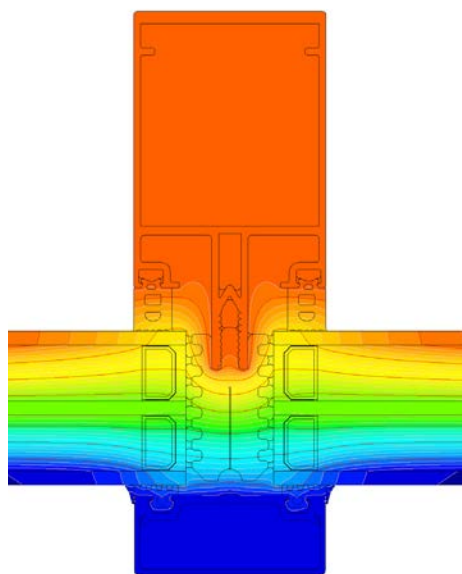
technické údaje

systém	tepelná izolácia Uf*	priepustnosť vzduchu	zataženie vetrom	vodotesnosť
MCP+	Uf od 0,61 W/m ² K	AE1300; EN 12152	2600Pa; EN 13116	RE1500; EN 12154

* Tepelná izolácia závisí na kombinácii zloženia profilov a na hrúbke výplne



rez stĺpikom systému MC PASSIVE+ (MC413)



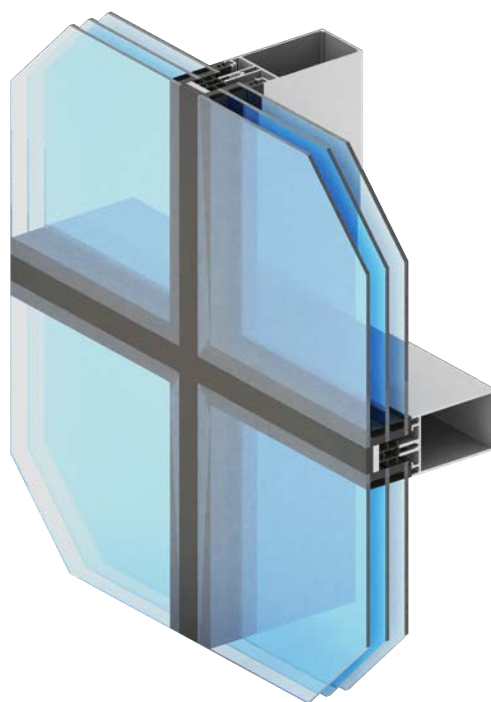
ukázkové roloženie izoterm pre stĺpik systému stĺpik-priečnik MC PASSIVE+ (MC413)





fasádne systémy

MC **GLASS**



špecifikácia produktu

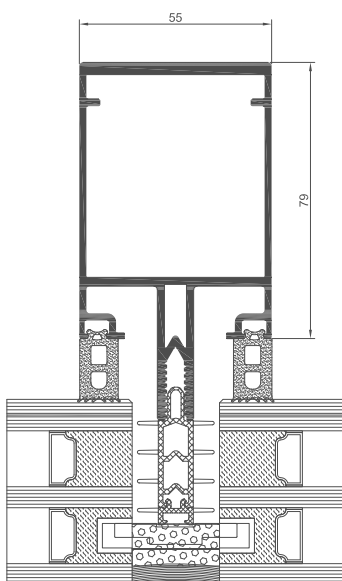
systém	materiál	hĺbka stĺpikov	hĺbka priečnikov	hrúbka výplne	tuhosť stĺpikov	tuhosť priečnikov
MC GLASS	hliník	10-326 mm	10-294 mm	30-89 mm	10,2-4092 cm ⁴ *	7,0-1831,1 cm ⁴ *

* Existuje možnosť používania ďalších vystužení

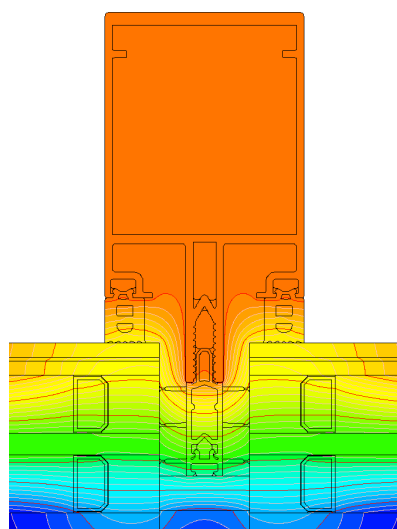
technické údaje

systém	tepelná izolácia Uf*	priepustnosť vzduchu	zataženie vetrom	vodotesnosť
MC GLASS	Uf od 0,66 W/m ² K	Trieda AE1300; EN 12152	2000Pa; EN 13116	Trieda RE1800; EN 12154

* Tepelná izolácia závisí na kombinácii zloženia profilov a na hrúbke výplne



rez stĺpikom systému MC GLASS (MC413)



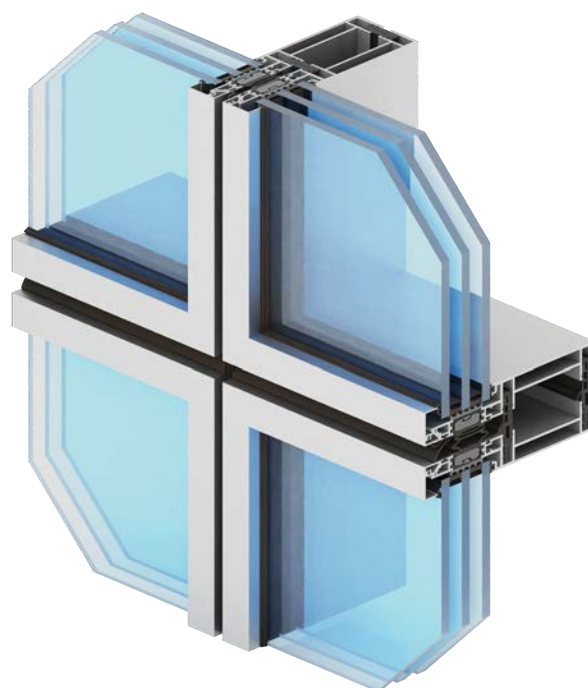
ukázkové roloženie izoterm pre stĺpik systému stĺpik-priečnik MC GLASS (MC413)





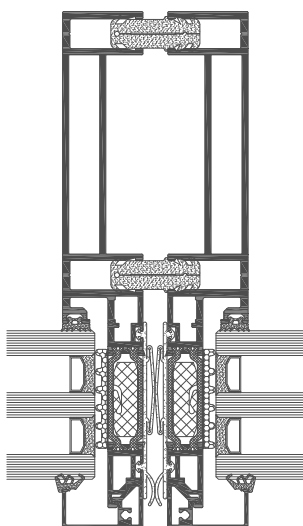
fasádne systémy

MODULARNÁ **FASÁDA**

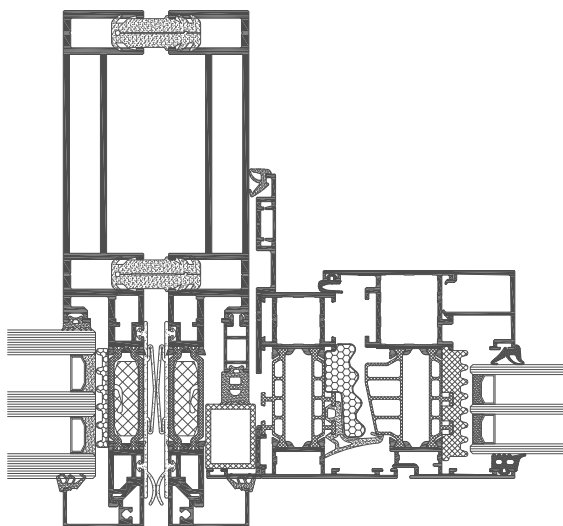


špecifikácia produktu

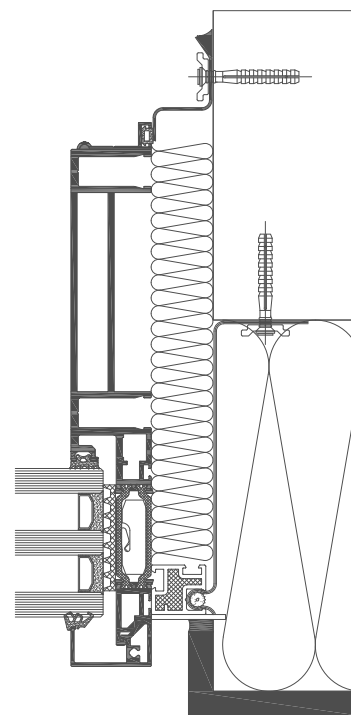
systém	materiál	viditeľná šírka profilov	šír. stredových profilov (stĺpikov a priečok)	šír. špeciálneho profilu priečky	Hrúbka sklenenej VÝPLNE	tepelná izolácia Uf*
MS	hliník	75 mm (po montáži) vertikálne profily; 85 mm (po montáži) horizontálne profily	75 mm	55 mm	6-60 mm	od 1,09 W/m²K



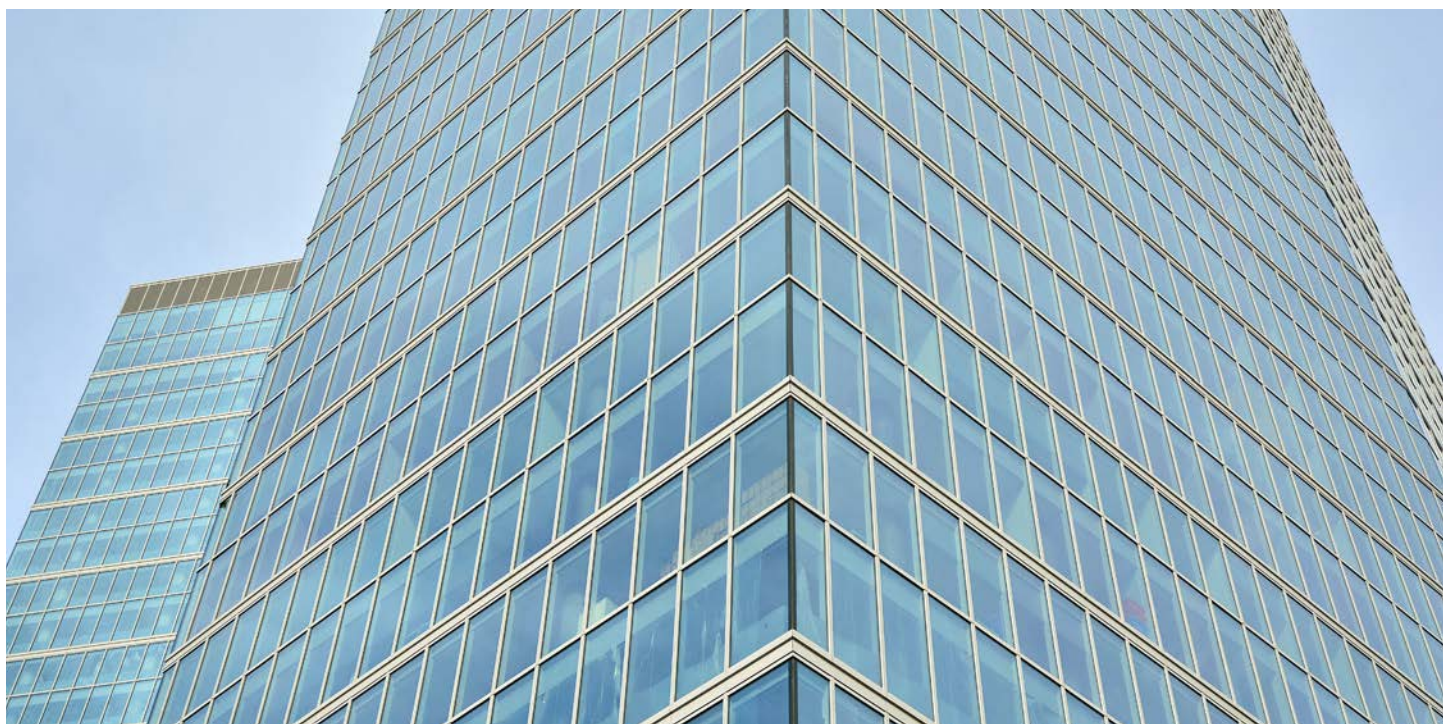
spojenie modulov pre systém MS (MS102)



spojenie okenného systému GN so systémom MS
(MS102 + GN010 + GN020)



spojenie systému MS s konštrukciou budovy (MS102)

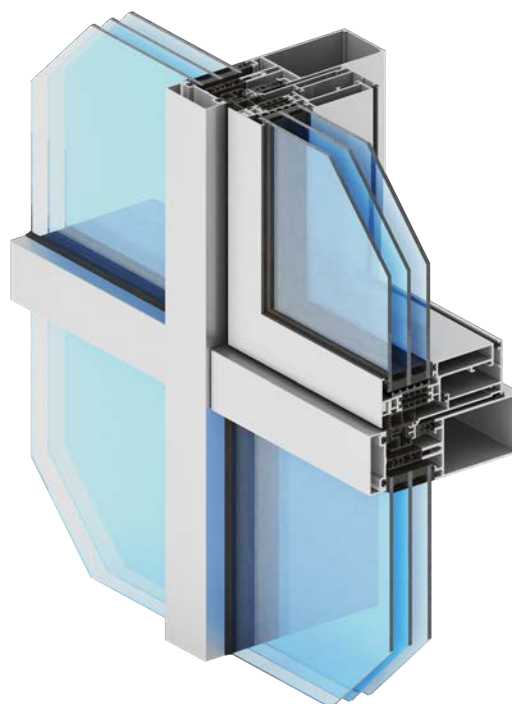




fasádne systémy

MC **PW**

PARALLEL WINDOW



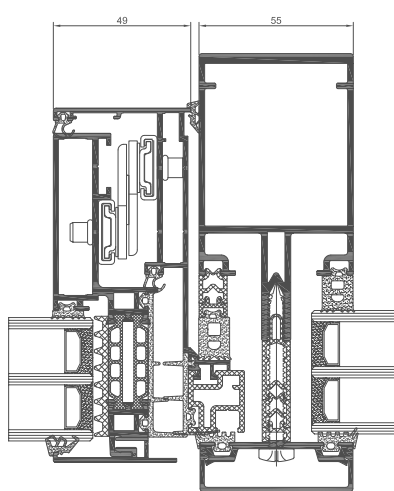
špecifikácia produktu

systém	materiál	hĺbka rámu	hĺbka krídla	hrúbka zasklenia	typy okien	typy zasklenia
MC PW	hliník poliamid	117 mm	98-115,3 mm	24-52 mm	paralelne výtlačné / výklopné	štruktúrálna, zasklievacia lišta

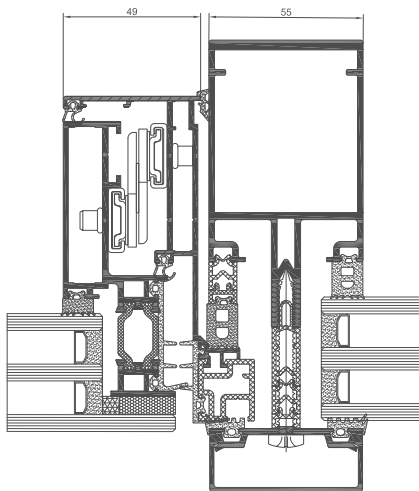
technické údaje

systém	tepelná izolácia Uf*	priepustnosť vzduchu	zataženie vetrom	vodotesnosť
MC PW	Uf od 1,65 W/m²K	Trieda 4; EN 12207	C5 (2000Pa); EN 12210	E2400 (2400Pa); EN 12208

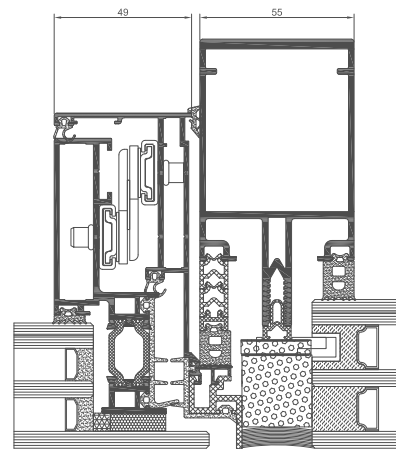
* Tepelná izolácia závisí na kombinácii zloženia profilov a na hrúbke výplne



rez výtlačným oknom MC PW
(MC047 + MC143 + MC413 + MC144 + DK053)



(MC047 + MC143 + MC413)



(MC048 + MC143 + MC413)

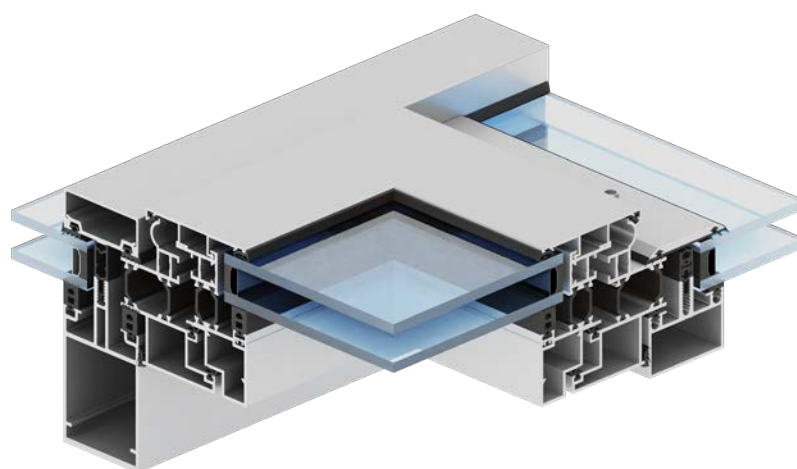




fasádne systémy

MC **RW**

STREŠNÉ OKNO



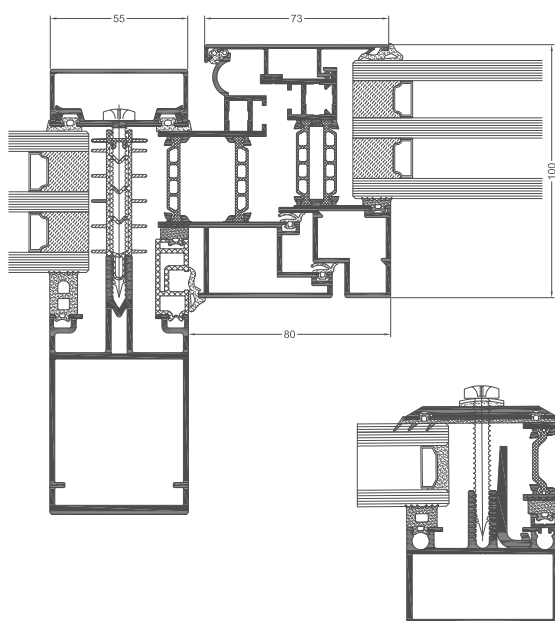
špecifikácia produktu

systém	materiál	hĺbka rámu	hĺbka krídla	hrúbka zasklenia	typy okien	typy zasklenia
MC RW	hliník poliamid	87 mm	81 mm	28-56 mm	strešné okno	zasklievacia lišta

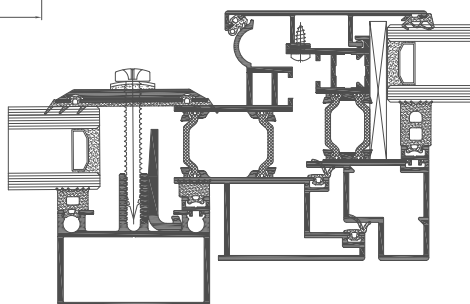
technické údaje

systém	tepelná izolácia Uf*	priepustnosť vzduchu	zataženie vetrom	vodotesnosť
MC RW	Uf od 1,70 W/m²K	Trieda 4; EN 12207	CE/BE 2400; EN 12210	E2100; EN 12208

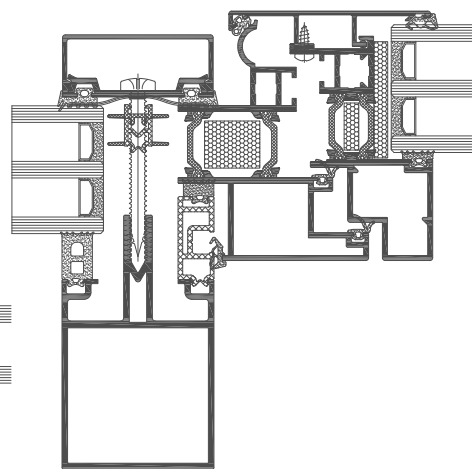
* Tepelná izolácia závisí na kombinácii zloženia profilov a na hrúbke výplne



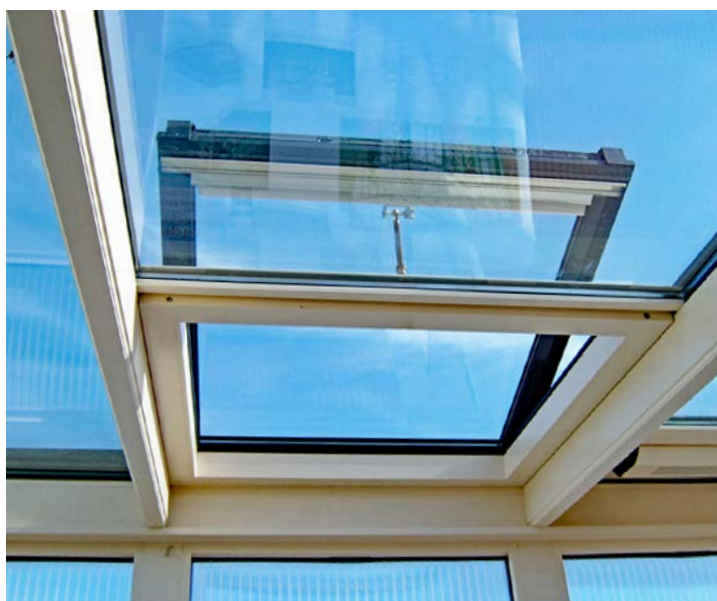
rez oknom MC RW, spoj krídla MC321
so stĺpom (motorické otváranie)
(MC413 + MC311 + MC321)



rez oknom MC RW, spoj krídla
s priečnikom
(MC530 + MC310 + MC320)



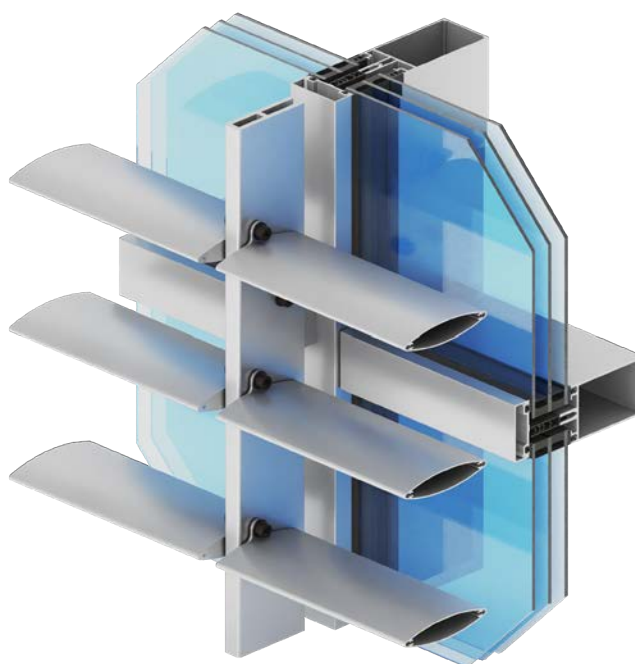
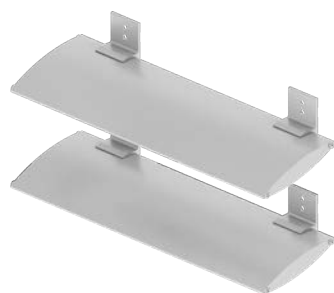
rez oknom MC RW, spoj krídla MC320 so stĺpom
(motorické otváranie)
(MC011 + MC310 + MC320)

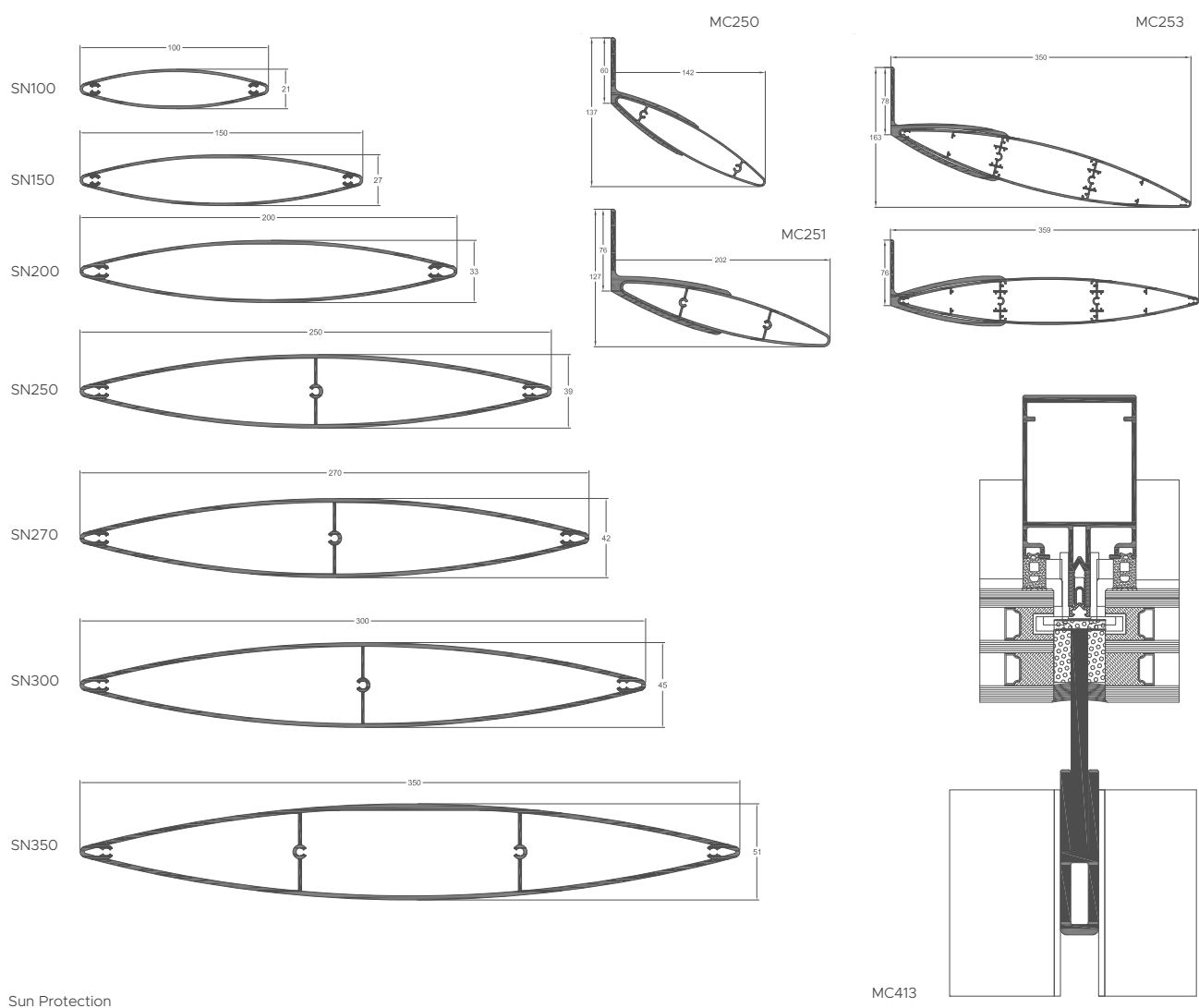




fasádne systémy

SUN PROTECTION







Abaton

Poprad, Slovensko

Architekt: Radoslav Ivan - ateliér Archstudio

Producent: TATRASPOL J s.r.o.



NTC

Košice, Slovensko

Architekt: Milan Durkaj

Producent: UNIX



Knižnice

Košice, Slovensko

Architekt: Ing. arch, Ladislav Timura

Producent: Unix



EMCLINIC Klinika

Trnava, Slovensko

Producent: FERMI



Technov
Rumanová, Slovensko
Architekt: VISIA ARCHITECTS and ENGINEERS
Producent: AL doors



Novum
Presov, Slovensko
Producent: TATRASPOLJ



Office Building
Košice, Slovensko
Architekt: DETAYL
Producent: UNIX



STANICA TECHNICKEJ KONTROLY
Slovensko
Architekt: KLAUBERT ateliér architektúry Rimavská Sobota
Producent - OKNOfinal



aliplast
aluminium systems

www.aliplast.sk

